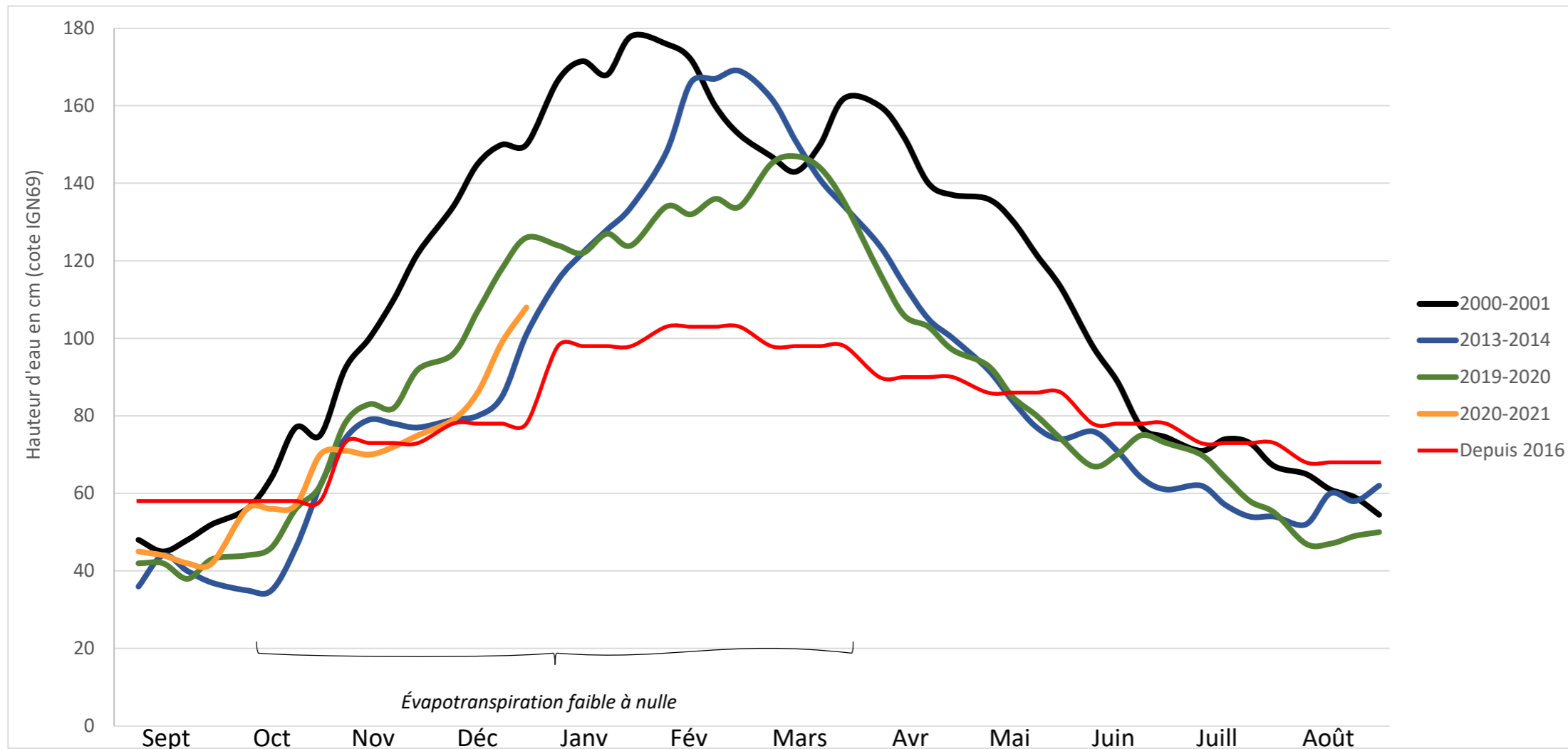


## POINT D'ACTUALITES AU 30/12/2020

L'équipe d'astreinte est joignable au 06.27.83.14.51.

Ci-dessous, vous trouverez un comparatif de la situation actuelle et des évènements passés sur les niveaux d'eau en Brière et la pluviométrie à Montoir-de-Bretagne pour le mois de décembre 2020 (Missillac pour les autres). En rouge se trouvent les niveaux votés en 2016 par la Commission Syndicale de Grande Brière Mottière (CSGBM). Pour les niveaux d'eau, les autres marais du Brivet connaissent des tendances similaires.

**Niveaux d'eau en Brière en cm cote NGF69**  
(ajouter 92cm pour avoir la cote Brière)



**Pluviométrie à Missillac en mm**  
(données d'un particulier – non vérifiées par MétéoFrance)

Période	2000-01	2013-14	2019-20	2020-21
Septembre	65	45	84	72
Octobre	151	174	157	139
Novembre	160	137	218	87
Décembre	117	154	137	171,5 mm
Janvier	213	194	150	
Février	68	236	119	
Mars	133	69	94	
Avril	65	81	69	
Mai	52	65	43	
Juin	23	57	140	
Juillet	89	54	13	
Août	36	123	71	

### **Tendance**

5mm de prévu pour mercredi 30/12 et jeudi 31/12. Les niveaux d'eaux vont rester sensiblement stables. Les ouvrages sont toujours au maximum de leur capacité d'évacuation.