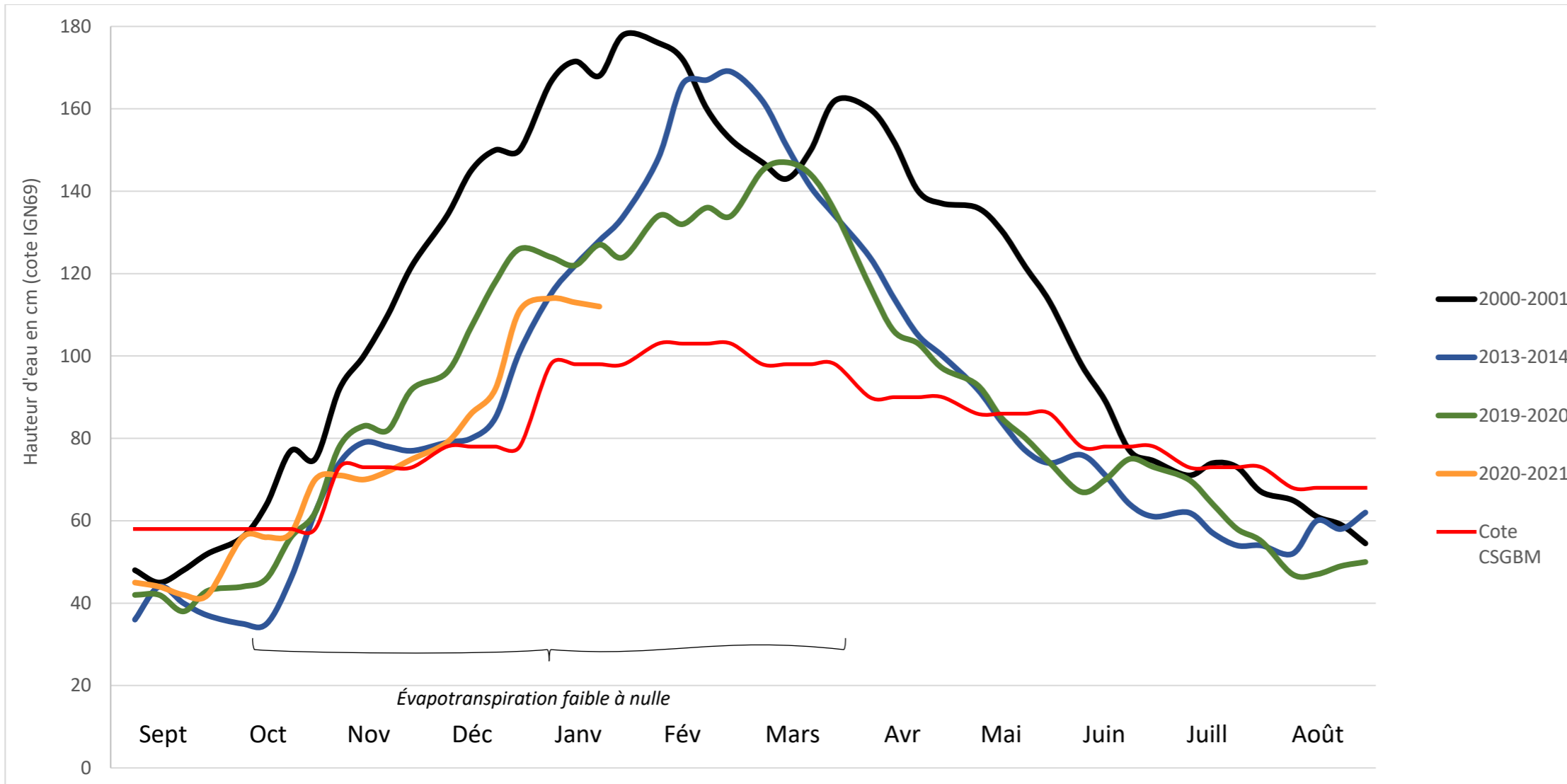


POINT D'ACTUALITES AU 19/01/2021

L'équipe d'astreinte est joignable au 06.27.83.14.51. Ci-dessous, vous trouverez un comparatif de la situation actuelle et des évènements passés sur les niveaux d'eau en Brière et la pluviométrie à Missillac. En rouge se trouvent les niveaux votés en 2016 par la Commission Syndicale de Grande Brière Mottière (CSGBM). Pour les niveaux d'eau, les autres marais du Brivet connaissent des tendances similaires.

Niveaux d'eau en Brière en cm cote NGF69
(ajouter 92cm pour avoir la cote Brière)



Pluviométrie à Missillac en mm
(données d'un particulier – non vérifiées par MétéoFrance)

Période	2000-01	2013-14	2019-20	2020-21
Septembre	65	45	84	72
Octobre	151	174	157	139
Novembre	160	137	218	87
Décembre	117	154	137	205
Janvier	213	194	150	12mm au 19/01
Février	68	236	119	
Mars	133	69	94	
Avril	65	81	69	
Mai	52	65	43	
Juin	23	57	140	
Juillet	89	54	13	
Août	36	123	71	

Tendance

Actuellement, les niveaux continuent de baisser sur l'ensemble des marais. Cependant, à la vue des précipitations annoncées à trois jours (de mercredi 20 janvier à vendredi 22 janvier), à savoir 21 mm, les niveaux vont remonter. Les précipitations à trois jours sont jugées fiables. Si nous regardons les prévisions de samedi 23 janvier à mardi 26 janvier (fiabilité modérée) : 20 mm de pluie sont également attendus. **(Soit un total de 41 mm pour une semaine)**

Aussi, les niveaux vont remonter sur l'ensemble du territoire, avec un décalage temporel (il s'agit de prévisions) :

- Haut Brivet : remontée à partir de vendredi 22 janvier.
- Moyen Brivet / marais de Donges / Taillée : remontée à partir de samedi 23 janvier.
- Brière : remontée à partir de dimanche 24 janvier.

A la vue des niveaux actuels de l'ensemble des marais, rien d'inquiétant : il y a de la marge.