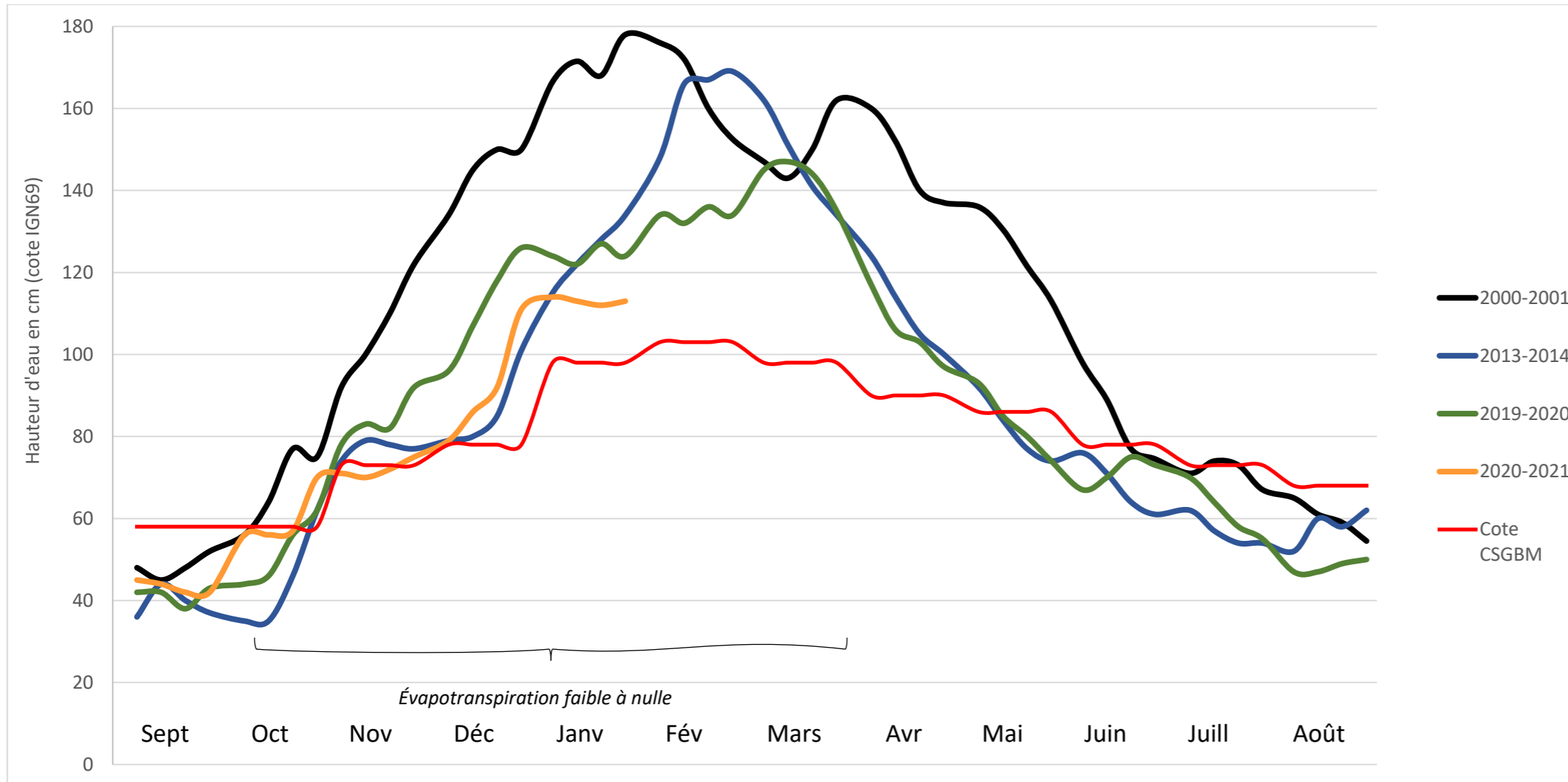


POINT D'ACTUALITES AU 29/01/2021

L'équipe d'astreinte est joignable au 06.27.83.14.51. Ci-dessous, vous trouverez un comparatif de la situation actuelle et des évènements passés sur les niveaux d'eau en Brière et la pluviométrie à Missillac. En rouge se trouvent les niveaux votés en 2016 par la Commission Syndicale de Grande Brière Mottière (CSGBM). Pour les niveaux d'eau, les autres marais du Brivet connaissent des tendances similaires.

Niveaux d'eau en Brière en cm cote NGF69
(ajouter 92cm pour avoir la cote Brière)



Pluviométrie à Missillac en mm
(données d'un particulier – non vérifiées par MétéoFrance)

Période	2000-01	2013-14	2019-20	2020-21
Septembre	65	45	84	72
Octobre	151	174	157	139
Novembre	160	137	218	87
Décembre	117	154	137	205
Janvier	213	194	150	57mm au 27/01
Février	68	236	119	
Mars	133	69	94	
Avril	65	81	69	
Mai	52	65	43	
Juin	23	57	140	
Juillet	89	54	13	
Août	36	123	71	

Tendance

Après une légère baisse, les niveaux remontent. En une semaine avec les 40mm de pluie tombés, les augmentations des niveaux d'eau sont les suivantes :

- Secteur Brière : + 3 cm
- Secteur Taillée : + 7 cm
- Secteur Priory : + 5 cm
- Secteur Haut Brivet : + 7 cm

Les précipitations annoncées ces prochains jours :

- Visibilité à 3 jours : 18 mm
- Visibilité de 4 à 7 jours : 33 mm (à prendre avec du recul, les prévisions à 7 jours sont très variables)

Les niveaux continueront à monter. Les marais ont la capacité d'absorber encore des volumes conséquents. Toutefois, les évacuations restent maximales.