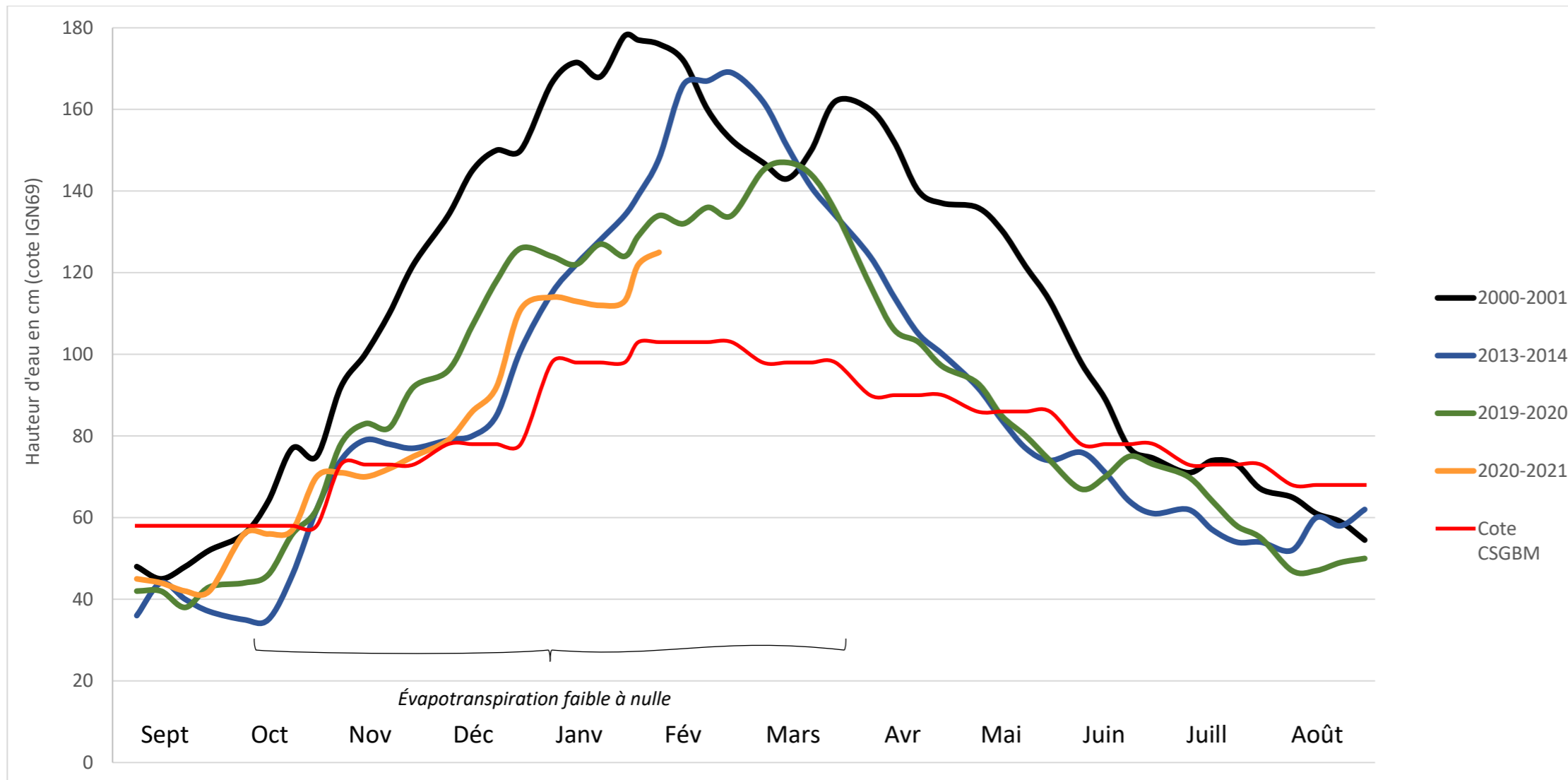


## POINT D'ACTUALITES AU 12/02/2021

**L'équipe d'astreinte est joignable au 06.27.83.14.51.** Ci-dessous, vous trouverez un comparatif de la situation actuelle et des évènements passés sur les niveaux d'eau en Brière et la pluviométrie à Missillac. En rouge se trouvent les niveaux votés en 2016 par la Commission Syndicale de Grande Brière Mottière (CSGBM). Pour les niveaux d'eau, les autres marais du Brivet connaissent des tendances similaires.

**Niveaux d'eau en Brière en cm cote NGF69**  
(ajouter 92cm pour avoir la cote Brière)



**Pluviométrie à Missillac en mm**  
(données d'un particulier – non vérifiées par MétéoFrance)

| Période   | 2000-01 | 2013-14 | 2019-20 | 2020-21          |
|-----------|---------|---------|---------|------------------|
| Septembre | 65      | 45      | 84      | 72               |
| Octobre   | 151     | 174     | 157     | 139              |
| Novembre  | 160     | 137     | 218     | 87               |
| Décembre  | 117     | 154     | 137     | 205              |
| Janvier   | 213     | 194     | 150     | 114              |
| Février   | 68      | 236     | 119     | 37mm<br>au 12/02 |
| Mars      | 133     | 69      | 94      |                  |
| Avril     | 65      | 81      | 69      |                  |
| Mai       | 52      | 65      | 43      |                  |
| Juin      | 23      | 57      | 140     |                  |
| Juillet   | 89      | 54      | 13      |                  |
| Août      | 36      | 123     | 71      |                  |

### Tendance

Sur les marais situés en aval, les niveaux sont encore montés. L'élévation s'est faite plus douce que la semaine dernière. Les niveaux sur le Haut Brivet ont commencé à baisser (-10cm en une semaine à Pont de l'Angle).

Les précipitations annoncées ces prochains jours :

- Visibilité à 3 jours : 0 à 1 mm
- Visibilité de 4 à 7 jours : 6 à 8 mm (à prendre avec du recul, les prévisions à 7 jours sont très variables)

Les niveaux sur le haut du bassin versant vont continuer à diminuer. Pour les marais situés en aval, ils se stabilisent. Ils descendront d'ici quelques jours si les précipitations annoncées restent de faible ampleur. Les évacuations restent maximales. Nous sommes toujours dans une période de **vigilance**.