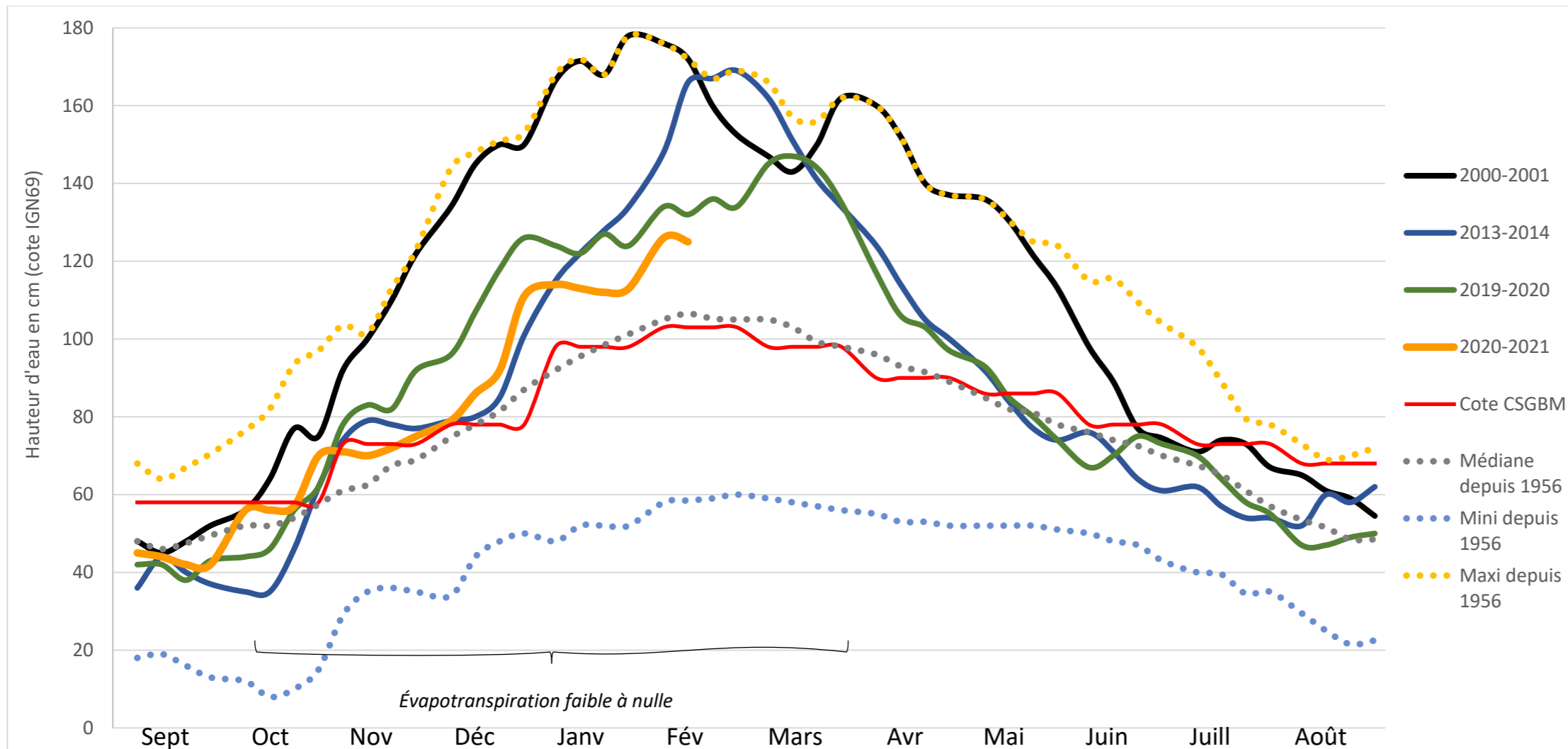


POINT D'ACTUALITES AU 18/02/2021

L'équipe d'astreinte est joignable au 06.27.83.14.51. Ci-dessous, vous trouverez un comparatif de la situation actuelle et des événements passés sur les niveaux d'eau en Brière et la pluviométrie à Missillac. En rouge se trouvent les niveaux votés en 2016 par la Commission Syndicale de Grande Brière Mottière (CSGBM). En pointillés sont affichés les niveaux extrêmes enregistrés depuis 1956 (minimaux et maximaux), ainsi que les niveaux médians. Les autres marais du Brivet connaissent des tendances similaires.

Niveaux d'eau en Brière en cm cote NGF69
(ajouter 92cm pour avoir la cote Brière)



Pluviométrie à Missillac en mm
(données d'un particulier – non vérifiées par MétéoFrance)

Période	2000-01	2013-14	2019-20	2020-21
Septembre	65	45	84	72
Octobre	151	174	157	139
Novembre	160	137	218	87
Décembre	117	154	137	205
Janvier	213	194	150	114
Février	68	236	119	46mm au 17/02
Mars	133	69	94	
Avril	65	81	69	
Mai	52	65	43	
Juin	23	57	140	
Juillet	89	54	13	
Août	36	123	71	

Tendance

Les niveaux diminuent doucement sur la quasi-totalité des marais, exceptée la Brière où la stabilité prévaut. Voici l'évolution des niveaux d'eau des principaux secteurs :

Brière : stabilité

Martigné : -9cm

Pont de l'Angle (Haut Brivet) : -8cm

Priory : -3cm

La Taillée : -6cm

Les précipitations annoncées ces prochains jours :

- Visibilité à 3 jours : 3 mm
- Visibilité de 4 à 7 jours : 0-1 mm (à prendre avec du recul, les prévisions à 7 jours sont très variables)

Les niveaux vont continuer à diminuer doucement. La Brière restera stable, voire diminuera mais faiblement.