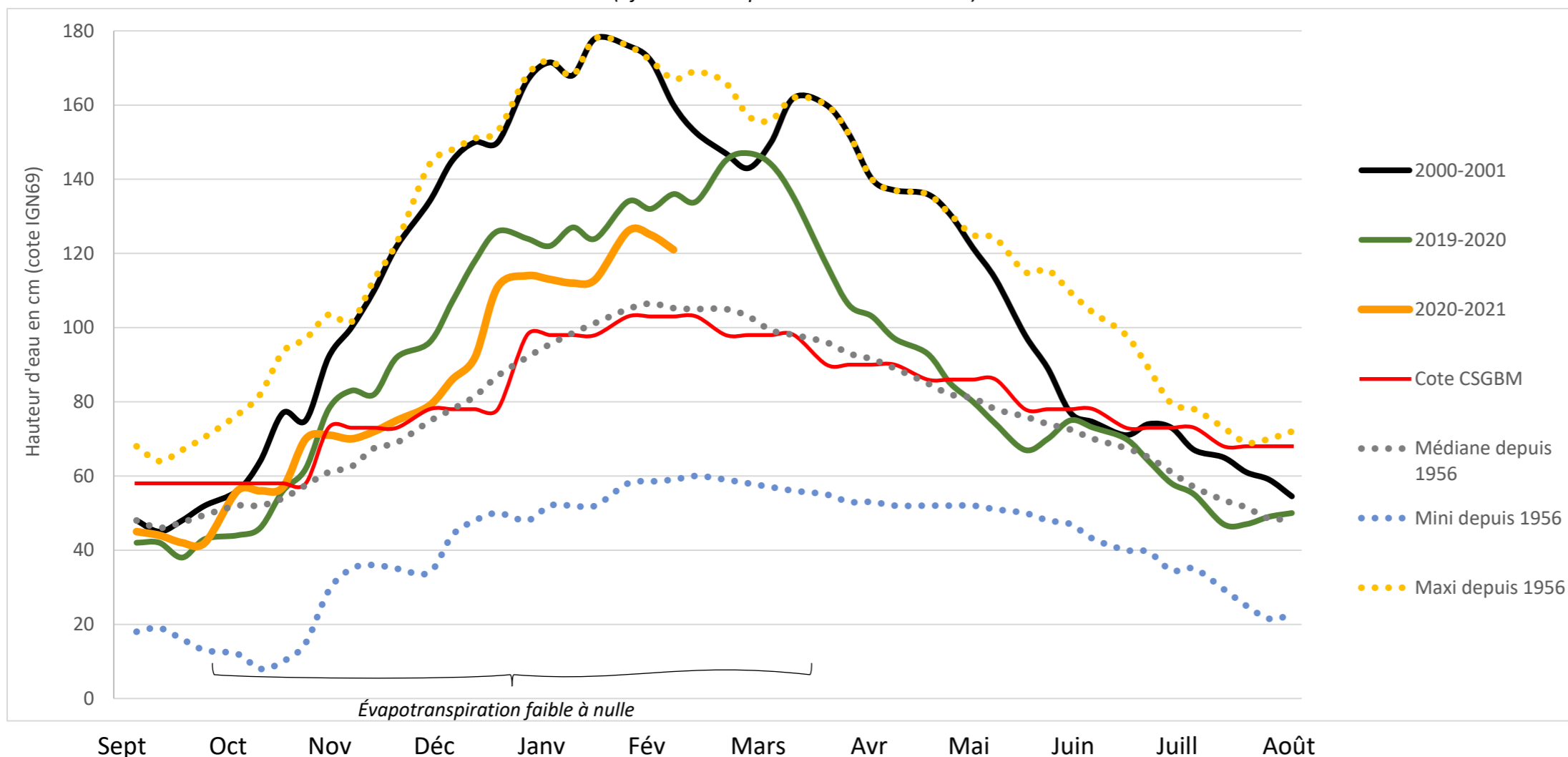


L'équipe d'astreinte est joignable au 06.27.83.14.51. Ci-dessous, vous trouverez un comparatif de la situation actuelle et des événements passés sur les niveaux d'eau en Brière et la pluviométrie à Missillac. En rouge se trouvent les niveaux votés en 2016 par la Commission Syndicale de Grande Brière Mottière (CSGBM).

Niveaux d'eau en Brière en cm cote NGF69
(ajouter 92cm pour avoir la cote Brière)



Pluviométrie à Missillac (mm) (données d'un particulier – non vérifiées par MétéoFrance)

Période	2000-01	2019-20	2020-21
Septembre	65	84	72
Octobre	151	157	139
Novembre	160	218	87
Décembre	117	137	205
Janvier	213	150	114
Février	68	119	51 mm au 26/02
Mars	133	94	
Avril	65	69	
Mai	52	43	
Juin	23	140	
Juillet	89	13	
Août	36	71	

Tendance

Les niveaux diminuent doucement sur la quasi-totalité des marais, exceptée la Brière où la stabilité prévaut. Voici l'évolution des niveaux d'eau des principaux secteurs (**en cm et en NGF69**) :

Ouvrage / compartiment	Niveau actuel	Evolution sur une semaine
Pont de l'Angle – Haut Brivet	141	- 10 cm
Pont de Paille – Brière	121	- 4 cm
Taillée – Marais de la Taillée	128	- 16 cm <i>(dû au dévasage du canal en aval de la Taillée)</i>
Priory – Marais de Priory	121	- 5 cm
Martigné – Marais de Martigné	135	- 13 cm

Les précipitations annoncées ces prochains jours :

- Visibilité à 3 jours : 0 mm
- Visibilité de 4 à 7 jours : 10 mm (les prévisions à 7 jours sont incertaines)

Les niveaux vont continuer à diminuer. Certains ouvrages sont manœuvrés pour favoriser les écoulements vers le canal de la Taillée pour accentuer l'effet du dévasage.

Zoom sur le bassin versant du Brivet – position des ouvrages

