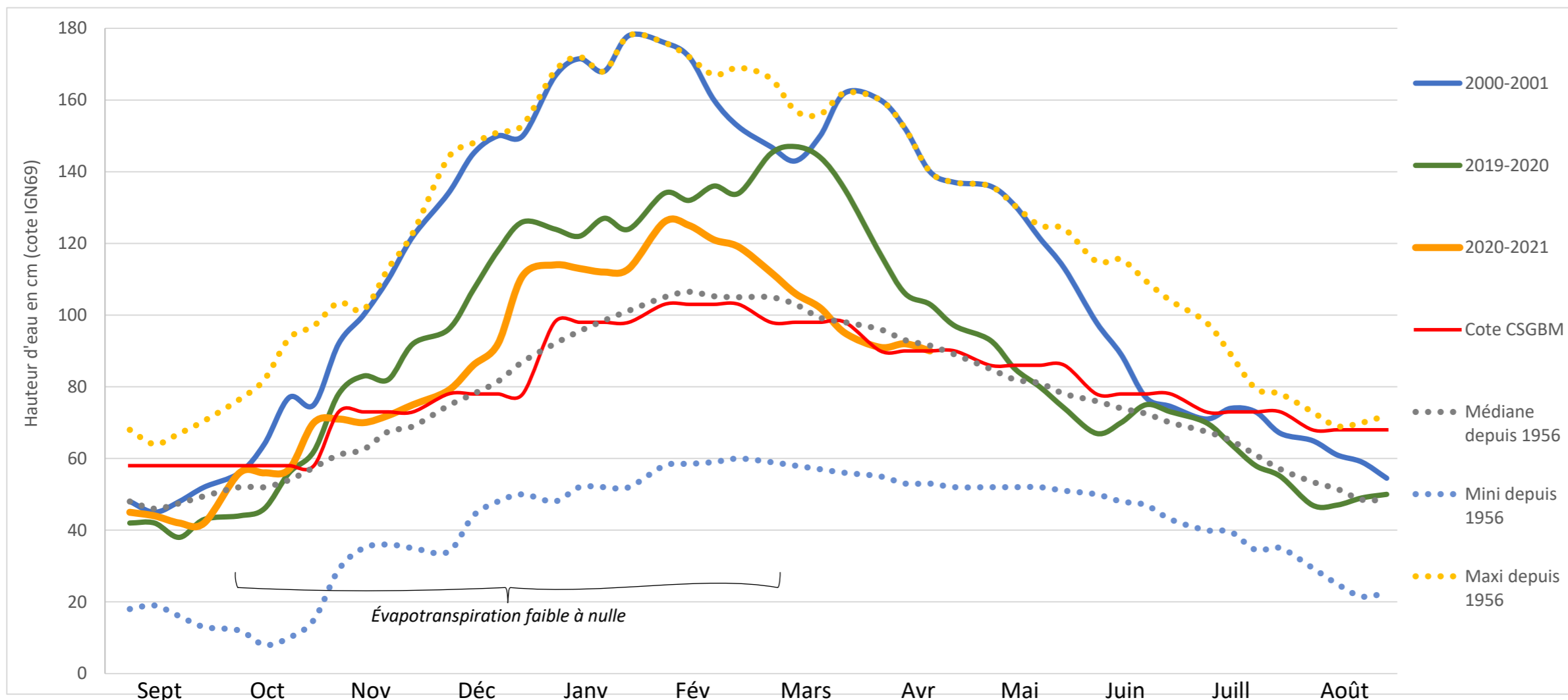


L'équipe d'astreinte est joignable au 06.27.83.14.51. Ci-dessous, vous trouverez un comparatif de la situation actuelle et des événements passés sur les niveaux d'eau en Brière et la pluviométrie à Missillac. En rouge se trouvent les niveaux votés en 2016 par la Commission Syndicale de Grande Brière Mottière (CSGBM).

Niveaux d'eau en Brière en cm cote NGF69
(ajouter 92cm pour avoir la cote Brière)



Pluviométrie à Missillac (mm) (données d'un particulier – non vérifiées par MétéoFrance)

| Période | 2000-01 | 2019-20 | 2020-21 |
|-----------|---------|---------|-----------------|
| Septembre | 65 | 84 | 72 |
| Octobre | 151 | 157 | 139 |
| Novembre | 160 | 218 | 87 |
| Décembre | 117 | 137 | 205 |
| Janvier | 213 | 150 | 114 |
| Février | 68 | 119 | 51 |
| Mars | 133 | 94 | 15 |
| Avril | 65 | 69 | 32mm (au 20/04) |
| Mai | 52 | 43 | |
| Juin | 23 | 140 | |
| Juillet | 89 | 13 | |
| Août | 36 | 71 | |

Tendance

Les niveaux diminuent fortement. Voici l'évolution des niveaux d'eau des principaux secteurs (*en cm et en NGF69*) :

| Ouvrage / compartiment | Niveau actuel | Evolution sur une semaine |
|--------------------------------|---------------|---------------------------|
| Pont de l'Angle – Haut Brivet | 115 | - 4 cm |
| Pont de Paille – Brière | 90 | - 2 cm |
| Taillée – Marais de la Taillée | 96 | + 3 cm |
| Priory – Marais de Priory | 90 | - 1 cm |
| Martigné – Marais de Martigné | 90 | - 8 cm |

Les précipitations annoncées ces prochains jours :

- Visibilité à 3 jours : 0 à 1 mm
- Visibilité de 4 à 7 jours : 0 mm (les prévisions à 7 jours sont incertaines)

La première réalimentation sur le canal de la Taillée a eu lieu le 15 avril 2021 sur le tronçon entre les ouvrages de la Taillée et Vieux-Pont. Le suivi de la salinité sera disponible à partir du **21/04/21** sur le site internet www.svbv.fr sous l'onglet « Gestion hydraulique estivale ».

Zoom sur le bassin versant du Brivet – position des ouvrages

