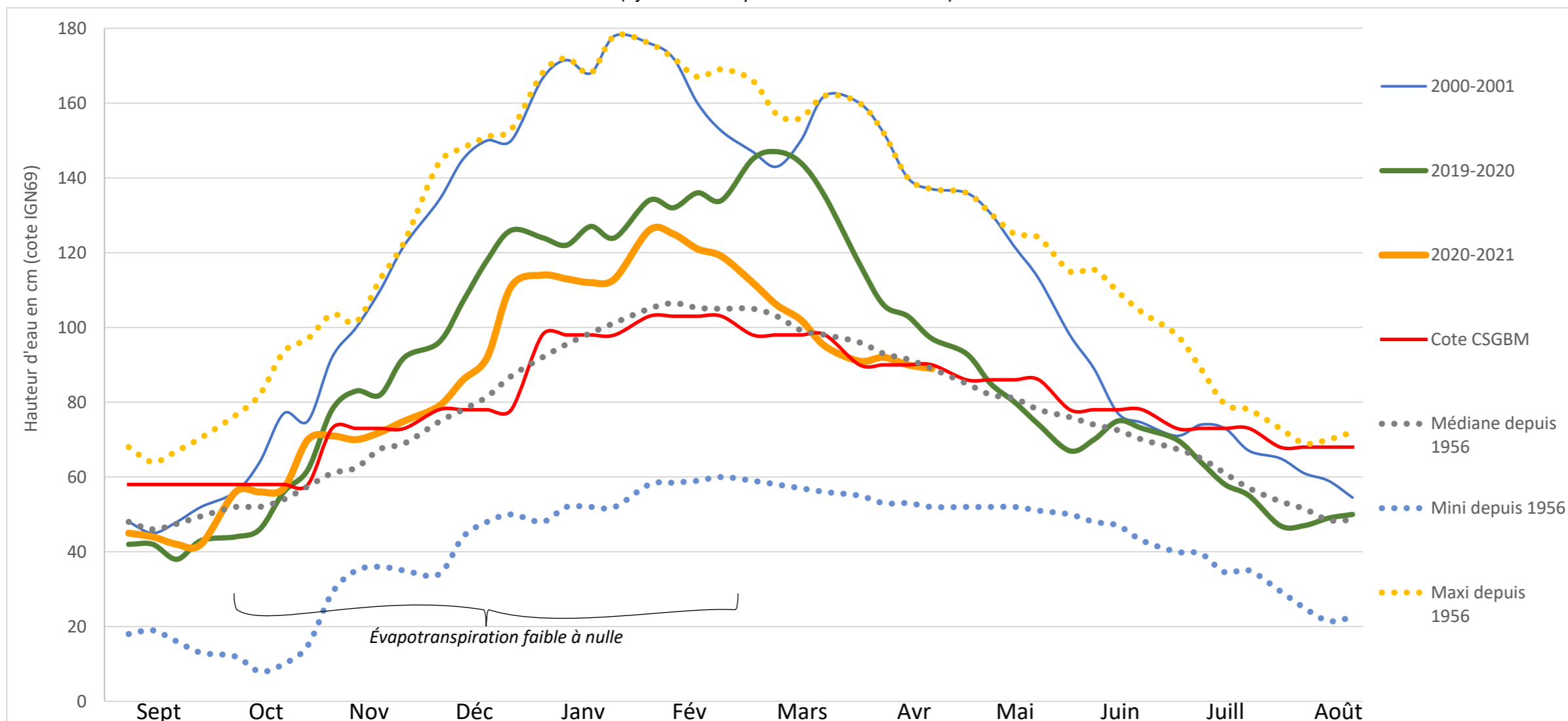


**L'équipe d'astreinte est joignable au 06.27.83.14.51.** Ci-dessous, vous trouverez un comparatif de la situation actuelle et des évènements passés sur les niveaux d'eau en Brière et la pluviométrie à Missillac. En rouge se trouvent les niveaux votés en 2016 par la Commission Syndicale de Grande Brière Mottière (CSGBM).

**Niveaux d'eau en Brière en cm cote NGF69**  
(ajouter 92cm pour avoir la cote Brière)



**Pluviométrie à Missillac (mm)** (données d'un particulier – non vérifiées par MétéoFrance)

Période	2000-01	2019-20	2020-21
Septembre	65	84	72
Octobre	151	157	139
Novembre	160	218	87
Décembre	117	137	205
Janvier	213	150	114
Février	68	119	51
Mars	133	94	15
Avril	65	69	32mm (au 28/04)
Mai	52	43	
Juin	23	140	
Juillet	89	13	
Août	36	71	

### Tendance

Voici l'évolution des niveaux d'eau des principaux secteurs (en cm et en NGF69) :

Ouvrage / compartiment	Niveau actuel	Evolution sur une semaine
Pont de l'Angle – Haut Brivet	105	- 10 cm
Pont de Paille – Brière	88	- 2 cm
Taillée – Marais de la Taillée	134	+ 38 cm
Priory – Marais de Priory	87	- 3 cm
Martigné – Marais de Martigné	95	+ 5 cm

Les précipitations annoncées ces prochains jours :

- Visibilité à 3 jours : 0 à 2 mm
- Visibilité de 4 à 7 jours : 4 à 10 mm (les prévisions à 7 jours sont incertaines)

Le secteur de la Taillée continue à être réalimenté entre les ouvrages de la Taillée et Vieux-Pont. A ce jour, quatre réalimentations ont été effectuées. Le suivi de la salinité est disponible sur [www.sbv.fr](http://www.sbv.fr) sous l'onglet « Gestion hydraulique estivale ». Sur le secteur de Martigné, une légère remontée des niveaux est due à l'ouverture d'Hirouse – les niveaux se sont mis à étalement.



### Zoom sur le bassin versant du Brivet – position des ouvrages

