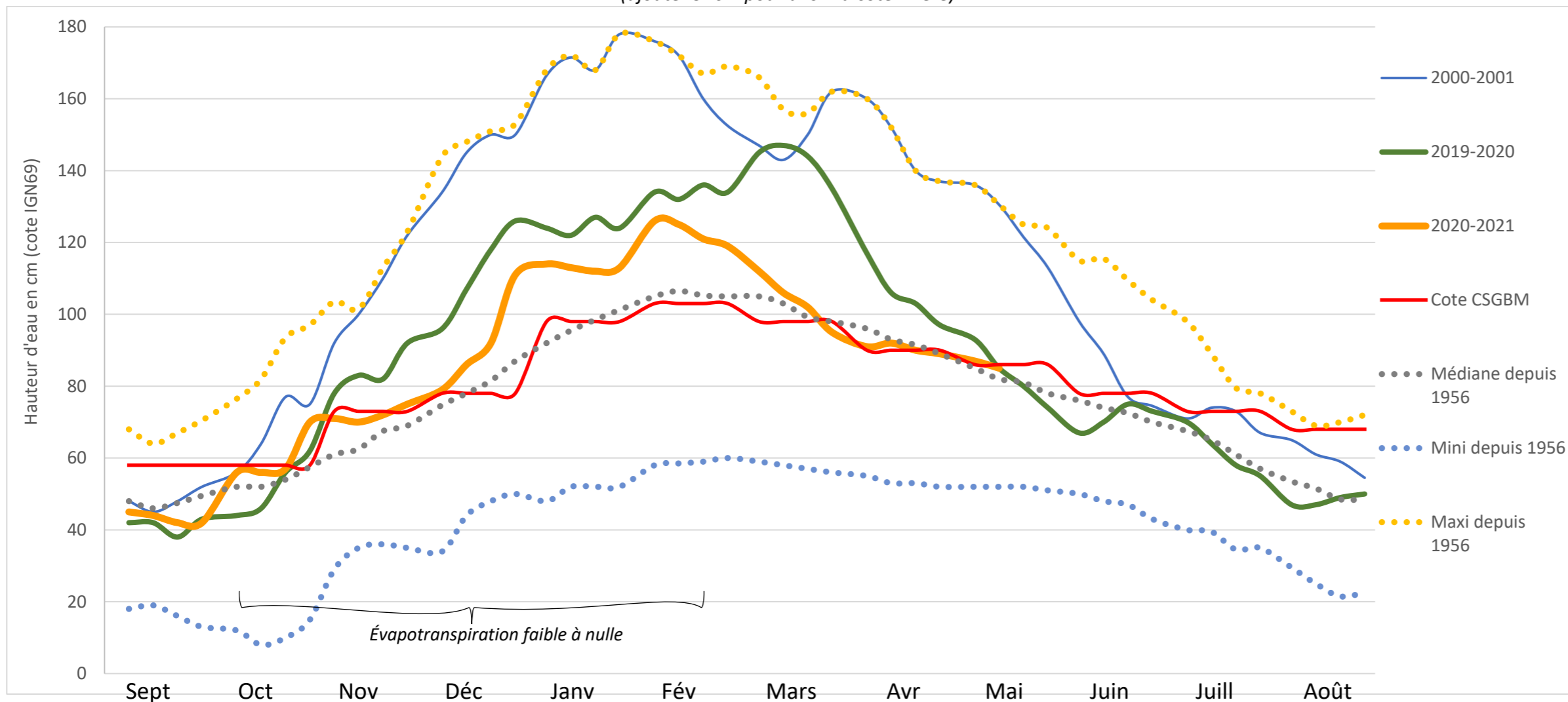


L'équipe d'astreinte est joignable au 06.27.83.14.51. Ci-dessous, vous trouverez un comparatif de la situation actuelle et des évènements passés sur les niveaux d'eau en Brière et la pluviométrie à Missillac. En rouge se trouvent les niveaux votés en 2016 par la Commission Syndicale de Grande Brière Mottière (CSGBM).

Niveaux d'eau en Brière en cm cote NGF69
(ajouter 92cm pour avoir la cote Brière)



Pluviométrie à Missillac et à Montoir en mm

Période	2000-01	2019-20	2020-21
Septembre	65 62	84 70	72 42
Octobre	151 118	157 142	139 149
Novembre	160 134	218 215	87 45
Décembre	117 87	137 134	205 178
Janvier	213 112	150 117	114 89
Février	68 44	119 99	51 49
Mars	133 109	94 89	15 17
Avril	65 48	69 56	32 8
Mai	52 25	43 36	33 29
Juin	23 12	140 84	- -
Juillet	89 69	13 9	- -
Août	36 18	71 74	- -

Tendance

Voici l'évolution des niveaux d'eau des principaux secteurs (en cm et en NGF69) :

Ouvrage / compartiment	Niveau actuel	Evolution sur une semaine
Pont de l'Angle – Haut Brivet	105	- 3 cm
Pont de Paille – Brière	85	- 2 cm
Taillée – Marais de la Taillée	117	- 8 cm
Priory – Marais de Priory	84	- 6 cm
Martigné – Marais de Martigné	95	- 3 cm

Les précipitations annoncées ces prochains jours :

- Visibilité à 3 jours : 10-15 mm
- Visibilité de 4 à 7 jours : 10-15 mm (les prévisions à 7 jours sont incertaines)

Il n'y pas eu d'autres réalimentations effectuées (nombre total de réalimentations = 6 ; suivi de la salinité toujours disponible sur <https://www.sbv.fr/salinisation/>).

Zoom sur le bassin versant du Brivet – position des ouvrages

