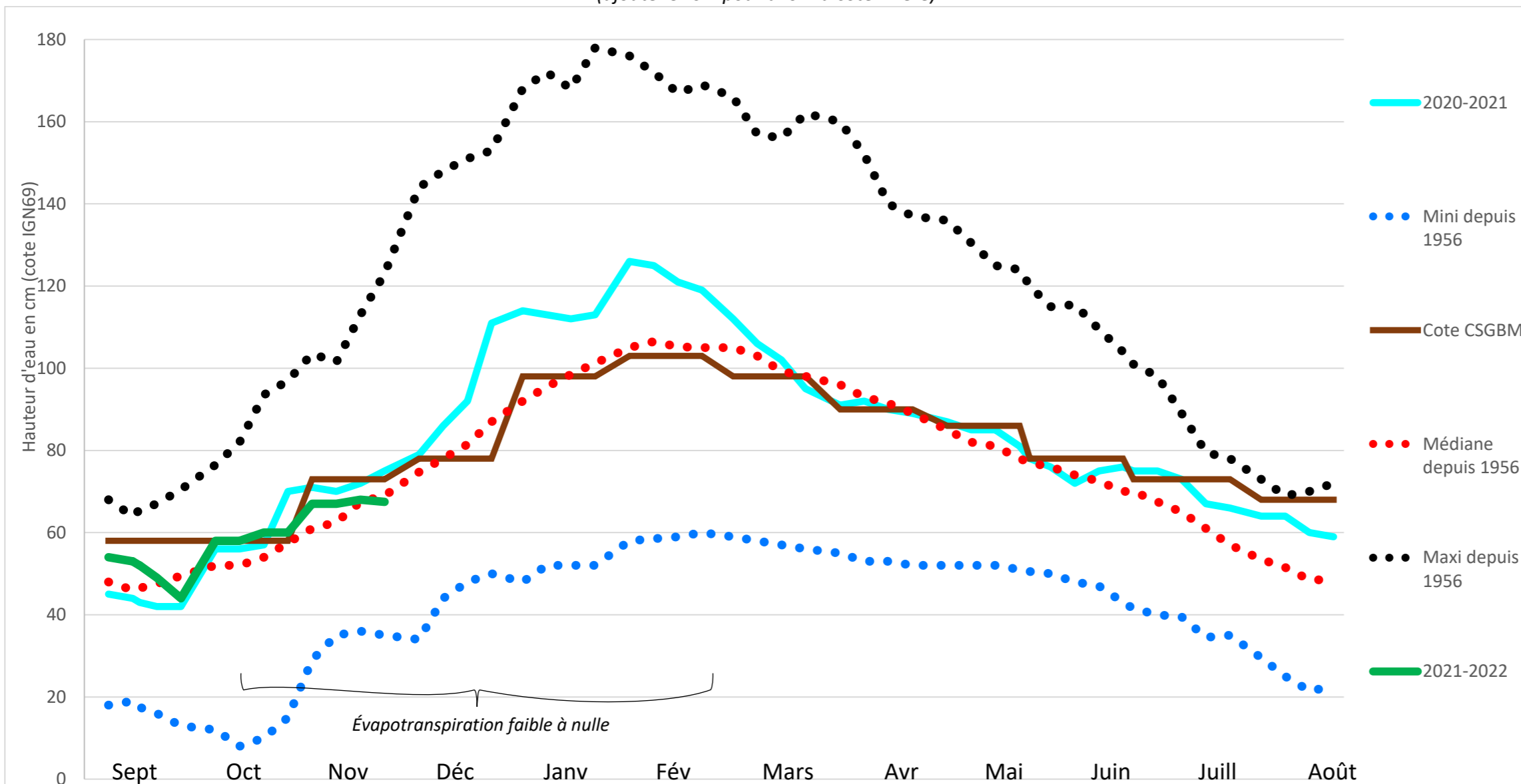


L'astreinte est joignable au 06.27.83.14.51. Ci-dessous, vous trouverez un comparatif de la situation actuelle et des niveaux d'eau maxi, mini et médians en Brière, ainsi que la pluviométrie d'une station gérée par MétéoFrance et trois stations gérées par le SBVB. En brun se trouvent les niveaux votés en 2016 par la Commission Syndicale de Grande Brière Mottière (CSGBM).

**Niveaux d'eau en Brière en cm cote NGF69**  
(ajouter 92cm pour avoir la cote Brière)



**Pluviométrie en mm**

Station	Montoir		Herbignac
	MétéoFrance	SBVB	Drefféac St-André
<b>Gestion</b>	<b>MétéoFrance</b>		<b>SBVB</b>
<b>Donnée</b>	<b>Médiane *</b>	<b>Actuelle</b>	<b>Actuelles</b>
<b>Mois</b>			
Septembre	42	24	35 25 29
Octobre	86	122	147 140 117
Novembre	85	22	20 27 20
Décembre	87	-	-
Janvier	76	-	-
Février	60	-	-
Mars	55	-	-
Avril	48	-	-
Mai	48	-	-
Juin	35	-	-
Juillet	44	-	-
Août	37	-	-

\* Période de retour = 22 ans

**Tendance**

Voici l'évolution des niveaux d'eau des principaux secteurs (en cm et en NGF69) :

Ouvrage / compartiment	Niveau actuel	Evolution depuis le dernier point
Pont de l'Angle – Haut Brivet	89	- 1 cm
Pont de Paille – Brière	67-68	0 à -1 cm
Taillée – Marais de la Taillée	140	+ 1 cm
Priory – Marais de Priory	75	- 2 cm
Martigné – Marais de Martigné	99	+ 1 cm

Les précipitations annoncées ces prochains jours :

- Visibilité à 3 jours : 3 à 5 mm
- Visibilité de 4 à 7 jours : 2 à 3 mm (les prévisions à 7 jours sont incertaines)



*Zoom sur le bassin versant du Brivet – position des ouvrages*

