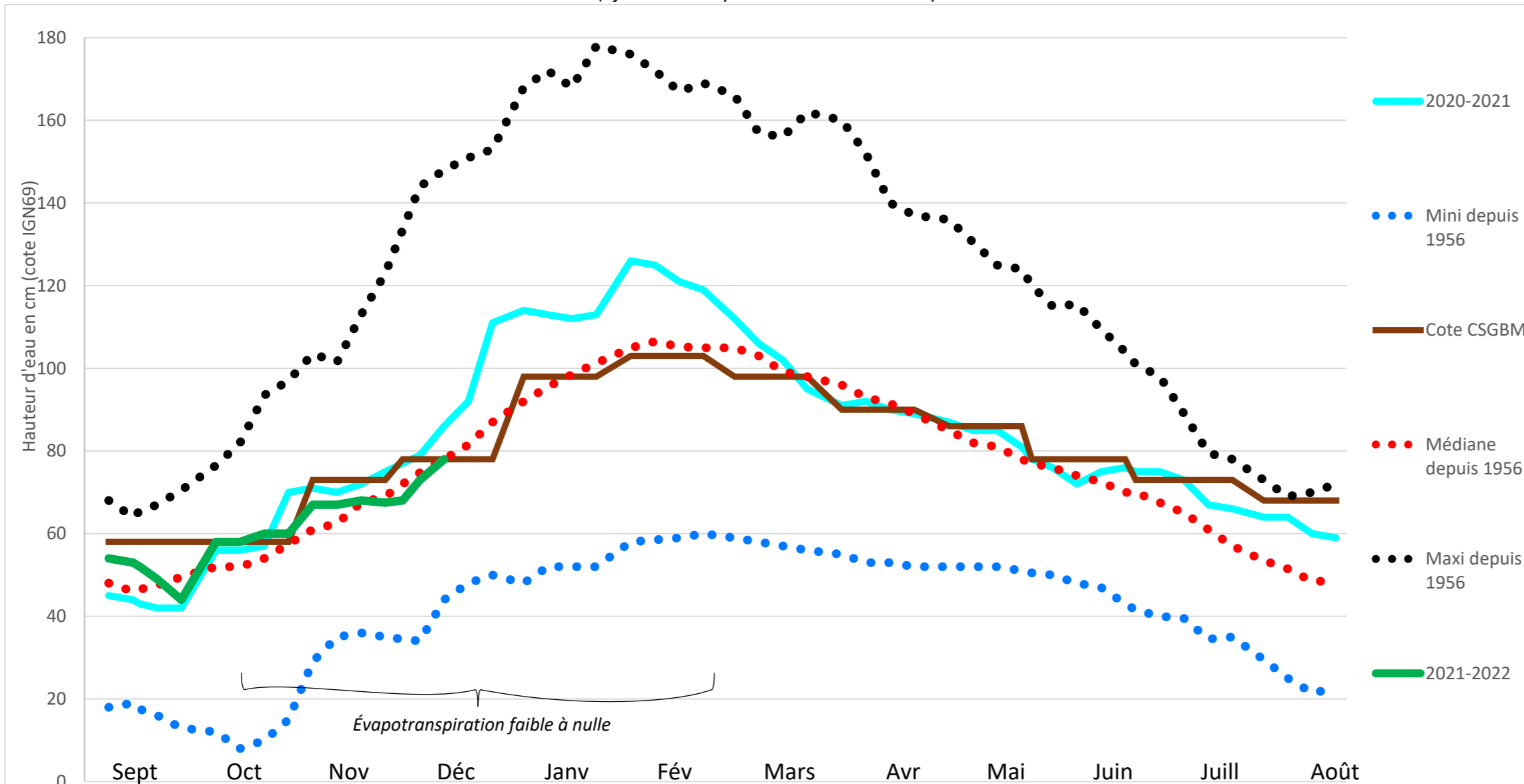


L'astreinte est joignable au 06.27.83.14.51. Ci-dessous, vous trouverez un comparatif de la situation actuelle et des niveaux d'eau maxi, mini et médians en Brière, ainsi que la pluviométrie d'une station gérée par MétéoFrance et trois stations gérées par le SBVB. En brun se trouvent les niveaux votés en 2016 par la Commission Syndicale de Grande Brière Mottière (CSGBM).

Niveaux d'eau en Brière en cm cote NGF69
(ajouter 92cm pour avoir la cote Brière)



Pluviométrie en mm

Station	Montoir		
	MétéoFrance		SBVB
Gestion	MétéoFrance		SBVB
	Donnée	Actuelle	Actuelles
Mois	Médiane *	Actuelle	Actuelles
Septembre	42	24	35 25 29
Octobre	86	122	147 140 117
Novembre	85	32	28 33 27
Décembre	87	39	53 55 47
Janvier	76	-	-
Février	60	-	-
Mars	55	-	-
Avril	48	-	-
Mai	48	-	-
Juin	35	-	-
Juillet	44	-	-
Août	37	-	-

* Période de retour = 22 ans

Tendance

Voici l'évolution des niveaux d'eau des principaux secteurs (en cm et en NGF69) :

Ouvrage / compartiment	Niveau actuel	Evolution depuis le dernier point
Pont de l'Angle – Haut Brivet	98	- 3 cm
Pont de Paille – Brière	78	+ 5 cm
Taillée – Marais de la Taillée	143	0 cm
Priory – Marais de Priory	85	0 cm
Martigné – Marais de Martigné	101	- 4 cm

Les précipitations annoncées ces prochains jours :

- Visibilité à 3 jours : 0 mm
- Visibilité de 4 à 7 jours : 20-40 mm (les prévisions à 7 jours sont incertaines)

Les chasses sont terminées. Les ouvrages sont clos. Nous avons démonté une partie du mécanisme de l'ouvrage de Languitre afin de le laisser ouvert pour l'hiver (rappel : il a été vandalisé sévèrement).

Zoom sur le bassin versant du Brivet – position des ouvrages

