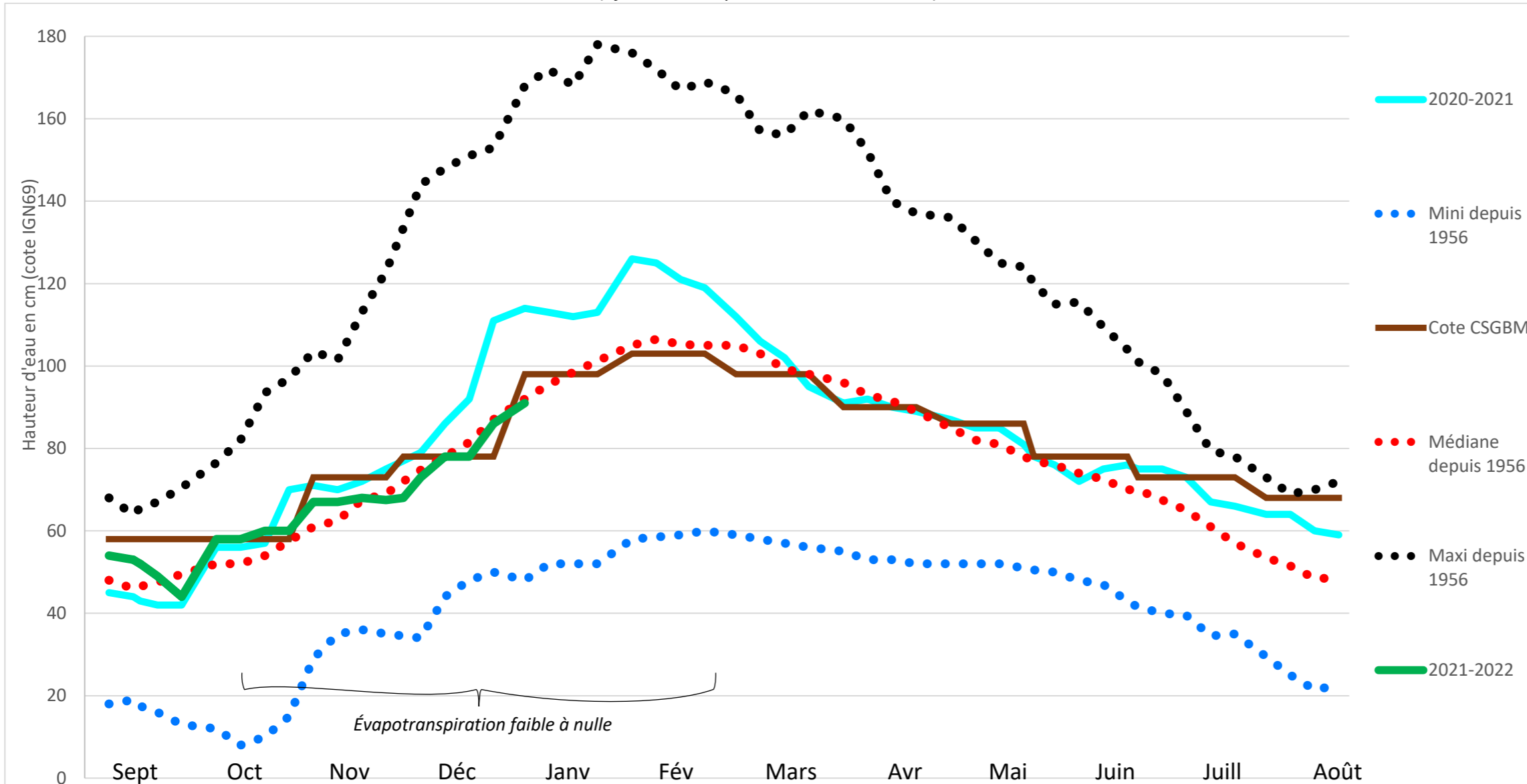


L'astreinte est joignable au **06.27.83.14.51**. Ci-dessous, vous trouverez un comparatif de la situation actuelle et des niveaux d'eau maxi, mini et médians en Brière, ainsi que la pluviométrie d'une station gérée par MétéoFrance et trois stations gérées par le SBVB. En brun se trouvent les niveaux votés en 2016 par la Commission Syndicale de Grande Brière Mottière (CSGBM).

Niveaux d'eau en Brière en cm cote NGF69
(ajouter 92cm pour avoir la cote Brière)



Pluviométrie en mm

Station	Montoir		Herbignac
	MétéoFrance	SBVB	Drefféac St-André
Gestion	MétéoFrance		SBVB
Donnée	Médiane *	Actuelle	Actuelles
Mois			
Septembre	42	24	35 25 29
Octobre	86	122	147 140 117
Novembre	85	32	28 33 27
Décembre	87	88	120 119 94
Janvier	76	24	31 30 22
Février	60	-	-
Mars	55	-	-
Avril	48	-	-
Mai	48	-	-
Juin	35	-	-
Juillet	44	-	-
Août	37	-	-

* Période de retour = 22 ans

Tendance

Voici l'évolution des niveaux d'eau des principaux secteurs (en cm et en NGF69) :

Ouvrage / compartiment	Niveau actuel	Evolution depuis le dernier point
Pont de l'Angle – Haut Brivet	138	+ 8 cm
Pont de Paille – Brière	91	+ 5 cm
Taillée – Marais de la Taillée	127	- 18 cm
Priory – Marais de Priory	103	+ 3 cm
Martigné – Marais de Martigné	128	+ 11 cm

Les précipitations annoncées ces prochains jours :

- Visibilité à 3 jours : 1-2 mm
- Visibilité de 4 à 7 jours : 1-2 mm (les prévisions à 7 jours sont incertaines)

Evacuation à chaque marée par l'une des trois vannes de Méan (vanne secteur) et par les vannes de Priory et Martigné.

Zoom sur le bassin versant du Brivet – position des ouvrages

