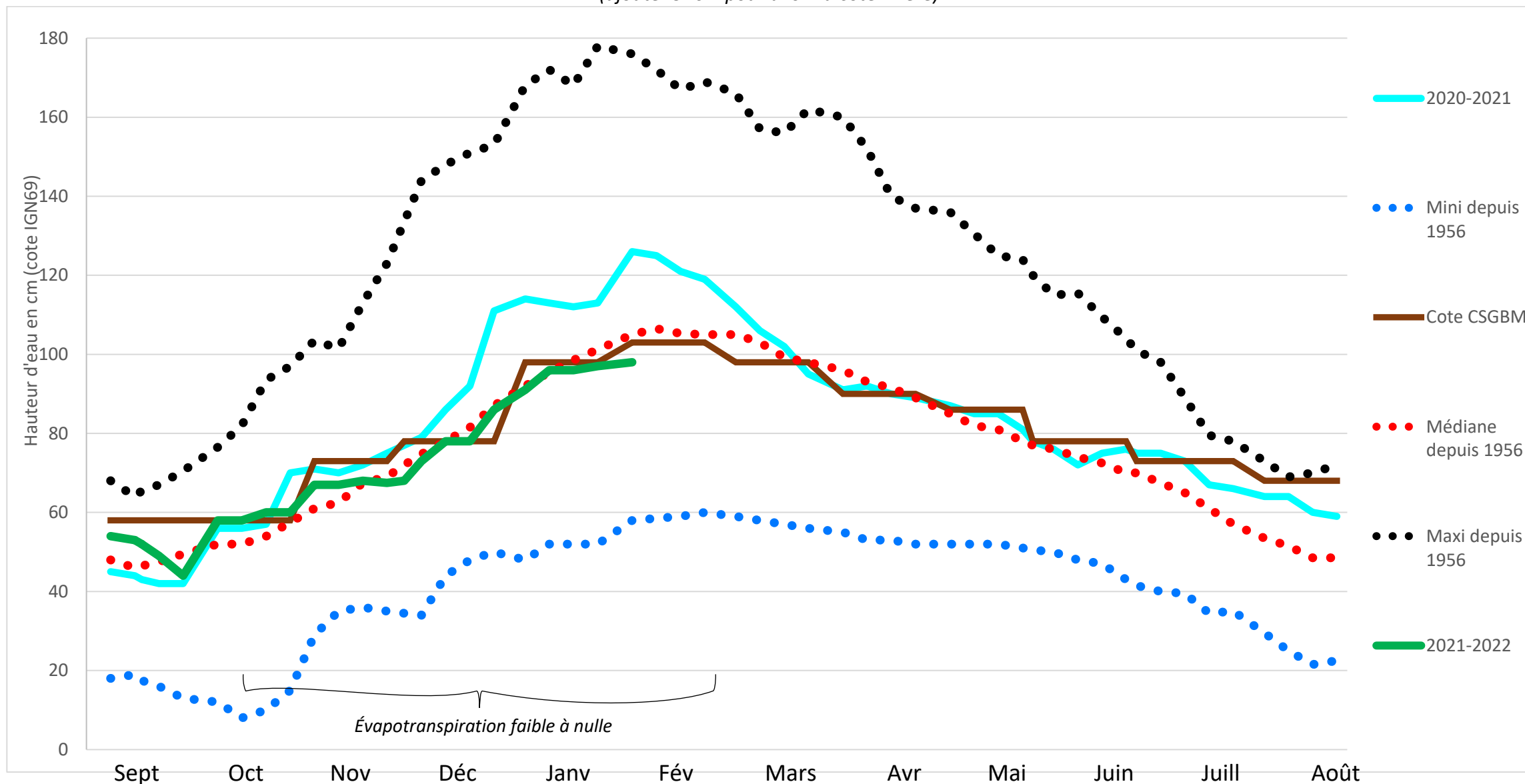


L'astreinte est joignable au 06.27.83.14.51.

Niveaux d'eau en Brière en cm cote NGF69
(ajouter 92cm pour avoir la cote Brière)



Pluviométrie en mm

Station	Montoir		Herbignac
	MétéoFrance	Actuelle	Drefféac St-André
Gestion	MétéoFrance		SBVB
Donnée	Médiane *	Actuelle	Actuelles
Mois			
Septembre	42	24	35 25 29
Octobre	86	122	147 140 117
Novembre	85	32	28 33 27
Décembre	87	88	120 119 94
Janvier	76	47	63 60 56
Février	60	0	1 0 0
Mars	55	-	-
Avril	48	-	-
Mai	48	-	-
Juin	35	-	-
Juillet	44	-	-
Août	37	-	-

Tendance

Voici l'évolution des niveaux d'eau des principaux secteurs (en cm et en NGF69) :

* Période de retour = 22 ans

Ouvrage / compartiment	Niveau actuel	Evolution depuis le dernier point
Pont de l'Angle – Haut Brivet	119	- 1 cm
Pont de Paille – Brière	98	0/+1 cm
Taillée – Marais de la Taillée	104	- 6 cm
Priory – Marais de Priory	107	+ 9 cm
Martigné – Marais de Martigné	106	- 4 cm

Les précipitations annoncées ces prochains jours :

- Visibilité à 3 jours : 0 mm
- Visibilité de 4 à 7 jours : 2 -10 mm (les prévisions à 7 jours sont incertaines)

Les évacuations ont été fortement réduites : Priory et Martigné restent clos et une seule vanne légèrement entrouverte toutes les deux-trois marées à Méan. En outre, l'ouvrage de Pont de l'Angle a de nouveau été remonté.

Zoom sur le bassin versant du Brivet – position des ouvrages

