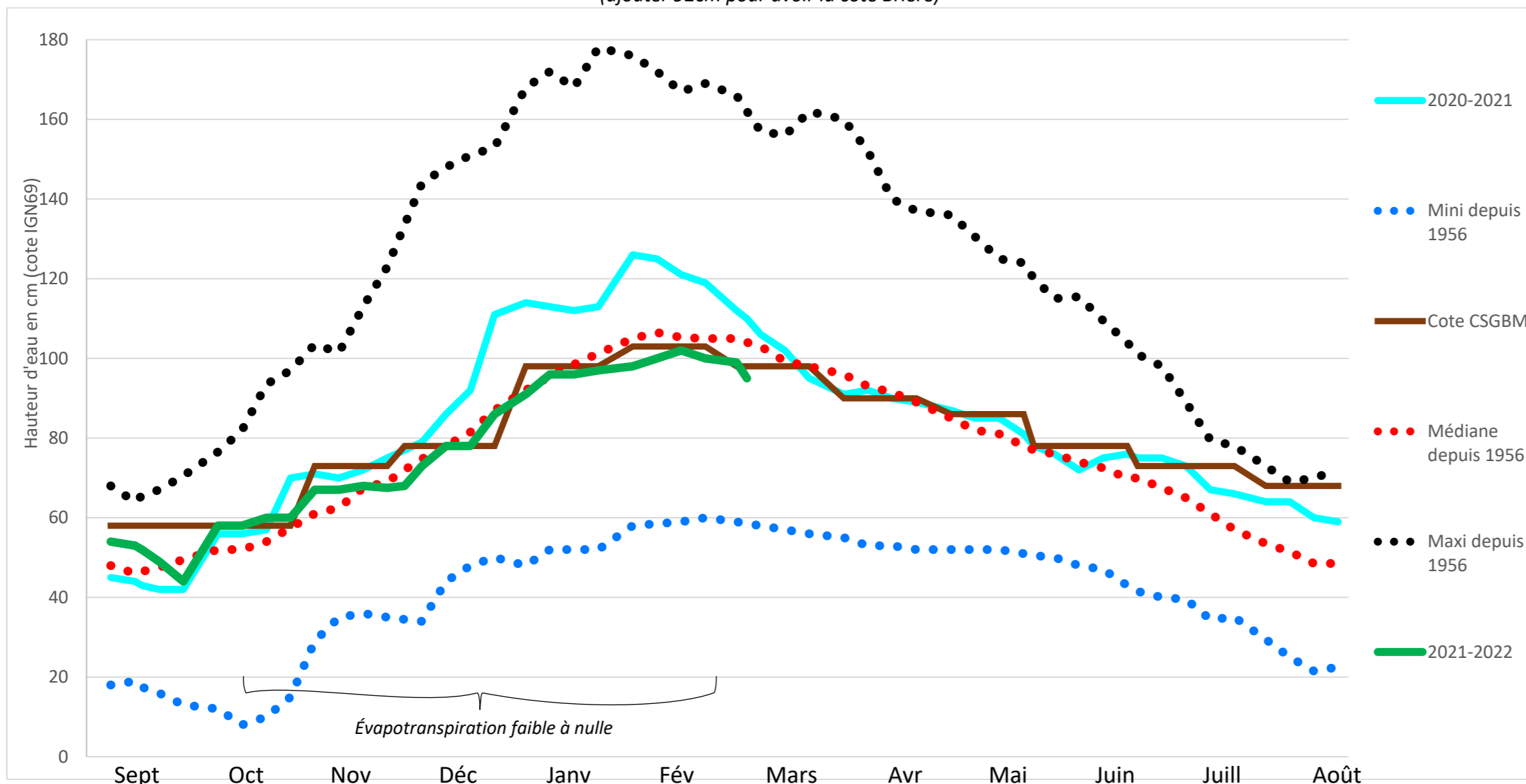


L'astreinte est joignable au 06.27.83.14.51.

Niveaux d'eau en Brière en cm cote NGF69  
(ajouter 92cm pour avoir la cote Brière)



Pluviométrie en mm

| Station   | Montoir     |          | Herbignac<br>Drefféac<br>St-André |
|-----------|-------------|----------|-----------------------------------|
|           | MétéoFrance | SBVB     |                                   |
| Donnée    | Médiane *   | Actuelle | Actuelles                         |
| Mois      |             |          |                                   |
| Septembre | 42          | 24       | 35 25 29                          |
| Octobre   | 86          | 122      | 147 140<br>117                    |
| Novembre  | 85          | 32       | 28 33 27                          |
| Décembre  | 87          | 88       | 120 119<br>94                     |
| Janvier   | 76          | 47       | 63 60 56                          |
| Février   | 60          | 27       | 50 38 28                          |
| Mars      | 55          | 12       | 11 11 14                          |
| Avril     | 48          | -        | -                                 |
| Mai       | 48          | -        | -                                 |
| Juin      | 35          | -        | -                                 |
| Juillet   | 44          | -        | -                                 |
| Août      | 37          | -        | -                                 |

\* Période de retour = 22 ans

### Tendance

Voici l'évolution des niveaux d'eau des principaux secteurs depuis le dernier point (en cm et en NGF69) :

| Ouvrage / compartiment         | Niveau actuel | Evolution depuis le dernier point |
|--------------------------------|---------------|-----------------------------------|
| Pont de l'Angle – Haut Brivet  | 125           | - 5 cm                            |
| Pont de Paille – Brière        | 95            | - 5 cm                            |
| Taillée – Marais de la Taillée | 143           | + 3 cm                            |
| Priory – Marais de Priory      | 96            | - 8 cm                            |
| Martigné – Marais de Martigné  | 104           | - 7 cm                            |

Les précipitations annoncées ces prochains jours :

- Visibilité à 3 jours : 10 à 15 mm
- Visibilité de 4 à 7 jours : 0 à 5 mm (les prévisions à 7 jours sont incertaines)

Afin d'atteindre la cote au 1<sup>er</sup> avril votée par la CSGBM, l'ouvrage de Pont de Paille est ouvert depuis le lundi 07 mars. Cet ouvrage est ouvert une marée sur deux, nous arrêterons les évacuations ce week-end et les reprendront si nécessaire ; les évacuations continuent à Méan et à Priory. Aussi, les niveaux vont progressivement diminuer. Les ouvertures seront ajustées en fonction de la météorologie.

*Zoom sur le bassin versant du Brivet – position des ouvrages*

