

POINT D'ACTUALITÉS au

**17 Juillet 2023**

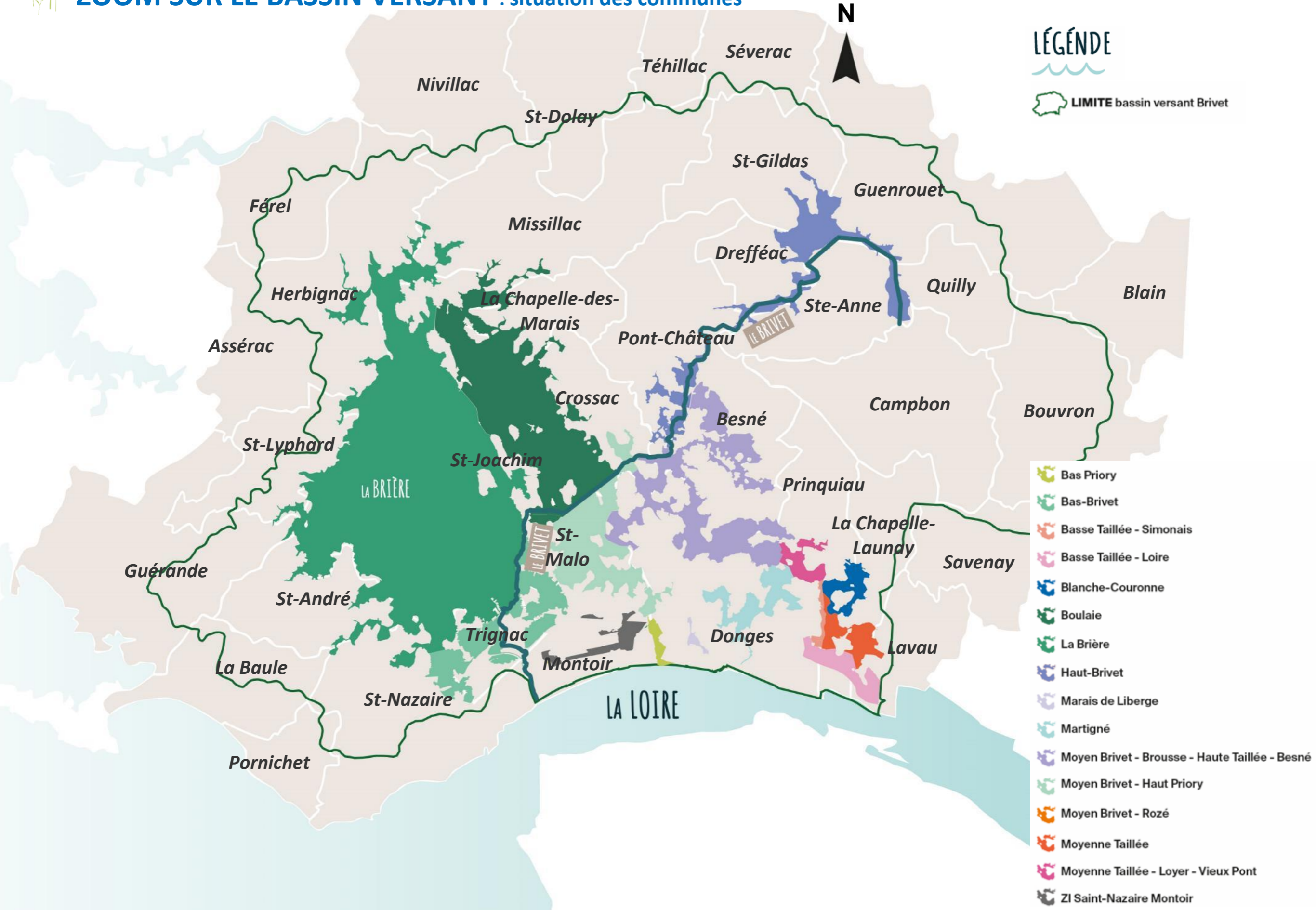
📍 Zone de l'Abbaye III 5, rue des frères Lumière 44 160 PONT-CHÂTEAU

☎ **02 40 45 60 92**   @ [contact@sbvb.fr](mailto:contact@sbvb.fr)   🌐 [www.sbvb.fr](http://www.sbvb.fr)





# ZOOM SUR LE BASSIN VERSANT : situation des communes





# ZOOM SUR LE BASSIN VERSANT : position des ouvrages, niveau des eaux (actuels et évolution), pluviométrie

## LÉGENDE

- OUVRAGES HYDRAULIQUES**
- Fermé
  - Ouvert
  - Ouvert pour des évacuations
  - Ouvert pour des réalimentations
  - Tout ou partie fermé

● **PLUVIOMÉTRIE**  
(en mm)

█ **Niveau des eaux** (en cm NGFG9) :  
actuels et évolution depuis  
le dernier point d'actualité  
**ex** : 150 (-5)

**LIMITE** bassin versant Brivet

- MARAI**
- █ Bas Priory
  - █ Bas-Brivet
  - █ Basse Taillée - Simonais
  - █ Basse Taillée - Loire
  - █ Blanche-Couronne
  - █ Boulaie
  - █ La Brière
  - █ Haut-Brivet
  - █ Marais de Liberge
  - █ Martigné
  - █ Moyen Brivet - Brousse - Haute Taillée - Besné
  - █ Moyen Brivet - Haut Priory
  - █ Moyen Brivet - Rozé
  - █ Moyenne Taillée
  - █ Moyenne Taillée - Loyer - Vieux Pont
  - █ ZI Saint-Nazaire Montoir





# ZOOM SUR LE BASSIN VERSANT : position des ouvrages, niveau des eaux (actuels et évolution), pluviométrie

## LÉGENDE

- OUVRAGES HYDRAULIQUES**
- Fermé
  - Ouvert
  - Ouvert pour des évacuations
  - Ouvert pour des réalimentations
  - Tout ou partie fermé

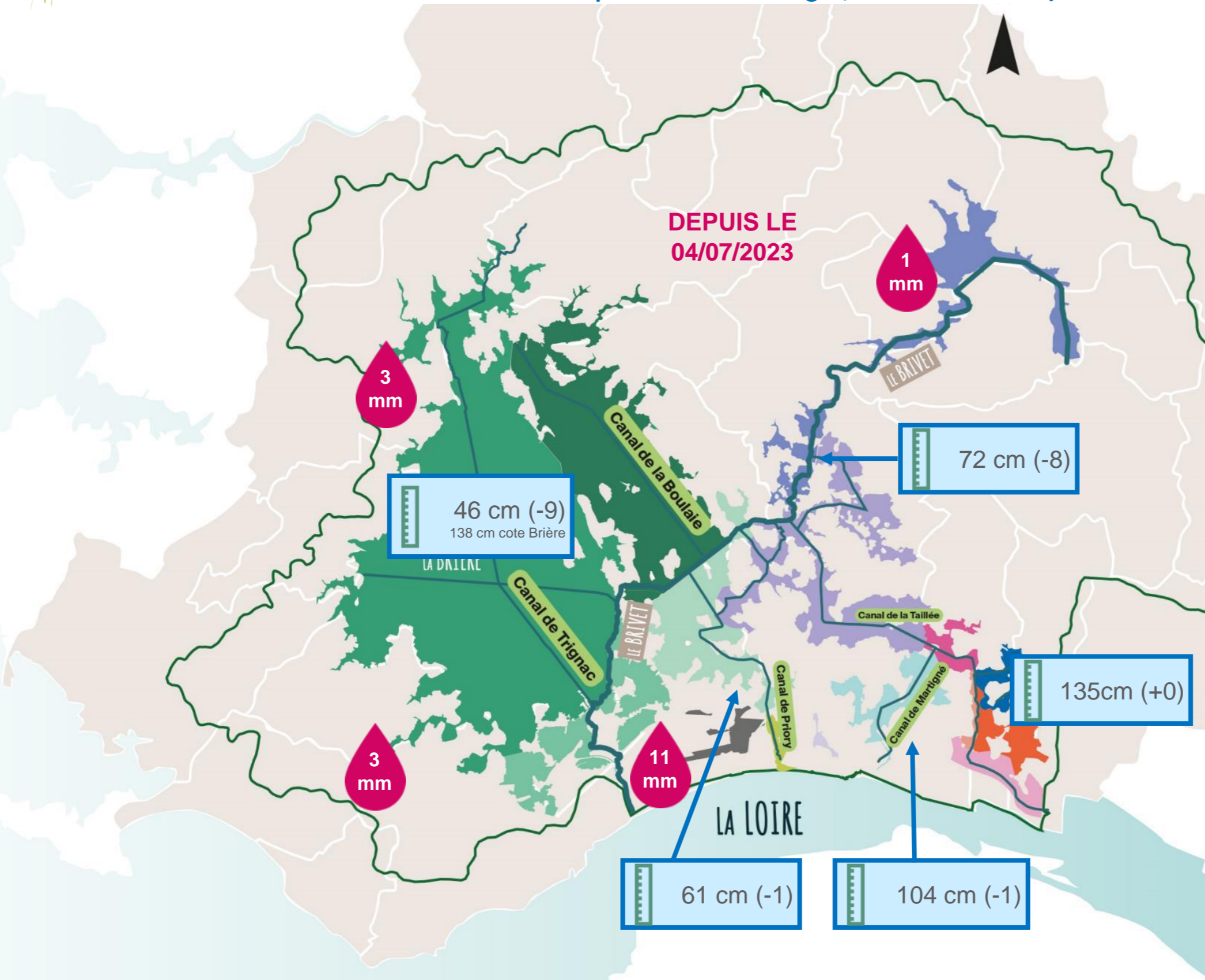
**PLUVIOMÉTRIE**  
(en mm)

**Niveau des eaux** (en cm NGFG9) :  
actuels et évolution depuis  
le dernier point d'actualité  
ex : 150 (-5)

**LIMITE** bassin versant Brivet

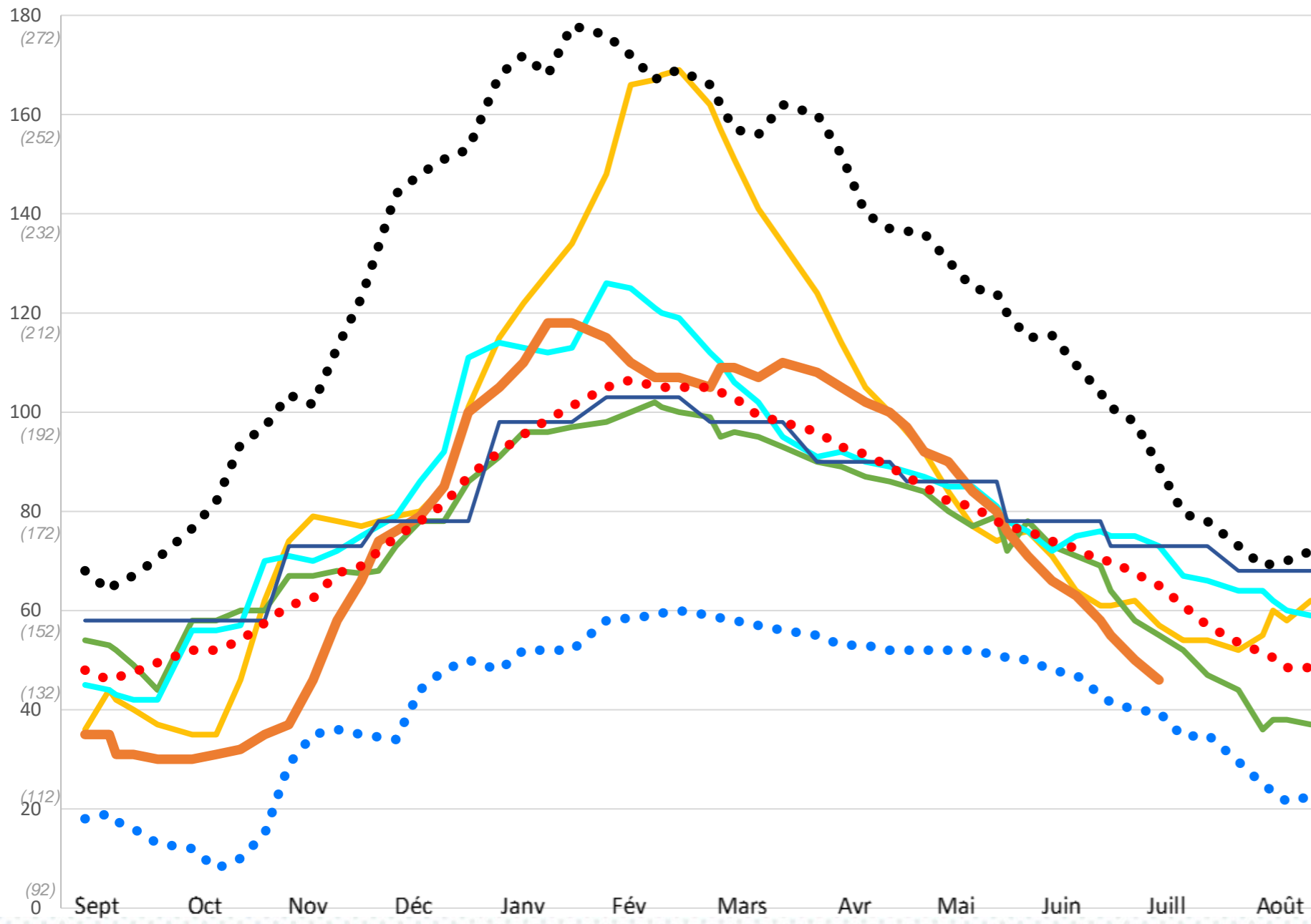
### MARAIS

- Bas Priory
- Bas-Brivet
- Basse Taillée - Simonais
- Basse Taillée - Loire
- Blanche-Couronne
- Boulaie
- La Brière
- Haut-Brivet
- Marais de Liberge
- Martigné
- Moyen Brivet - Brousse - Haute Taillée - Besné
- Moyen Brivet - Haut Priory
- Moyen Brivet - Rozé
- Moyenne Taillée
- Moyenne Taillée - Loyer - Vieux Pont
- ZI Saint-Nazaire Montoir





# Niveaux d'eau en Brière : en cm cote NGF69 (et cote Brière)



- 2013-2014
- 2021-2022
- 2020-2021
- 2022-2023
- Cote CSGBM
- Mini depuis 1956
- Médiane depuis 1956
- Maxi depuis 1956

Pluviométrie depuis le début du mois en mm			
Station	Montoir		Herbignac Drefféac St-André
Gestion	MétéoFrance		SBVB
Donnée Mois	Médiane *	Actuelle	Actuelles
	Septembre	42	45,3
Octobre	88	63	93 84 99
Novembre	79	152	208 170 185
Décembre	92	127	159 143 127
Janvier	63	93	101 111 100
Février	60	15	14 21 13
Mars	53	106	145 150 104
Avril	48	53	68 69 52
Mai	46	20	22 29 19
Juin	36	30	30 19 21
Juillet	43	11	3 1 3
Août	38		

\* Médiane depuis 2000



## POINT INFOS

- 💧 **Météo :** J+3 = 0 mm /// J+7 = 5 à 20 mm
- 💧 **Gestion hydraulique :** Ouvrages clos. 6 réalimentations côté Martigné, 5 côté Priory et 4 pour la basse Taillée/Blanche Couronne.
- 💧 **Astreinte :** -

**BILAN GLOBAL**

Les niveaux diminuent.

**L'ASTREINTE**

**« GESTION HYDRAULIQUE »**

du Syndicat du Bassin Versant  
du Brivet est joignable  
uniquement en cas d'urgence  
au **06 27 83 14 51**



## ZOOM ESTIVAL : relevés de la salinité en grammes par litre d'eau (g/L)

