

POINT D'ACTUALITÉS au

1er sept 2023

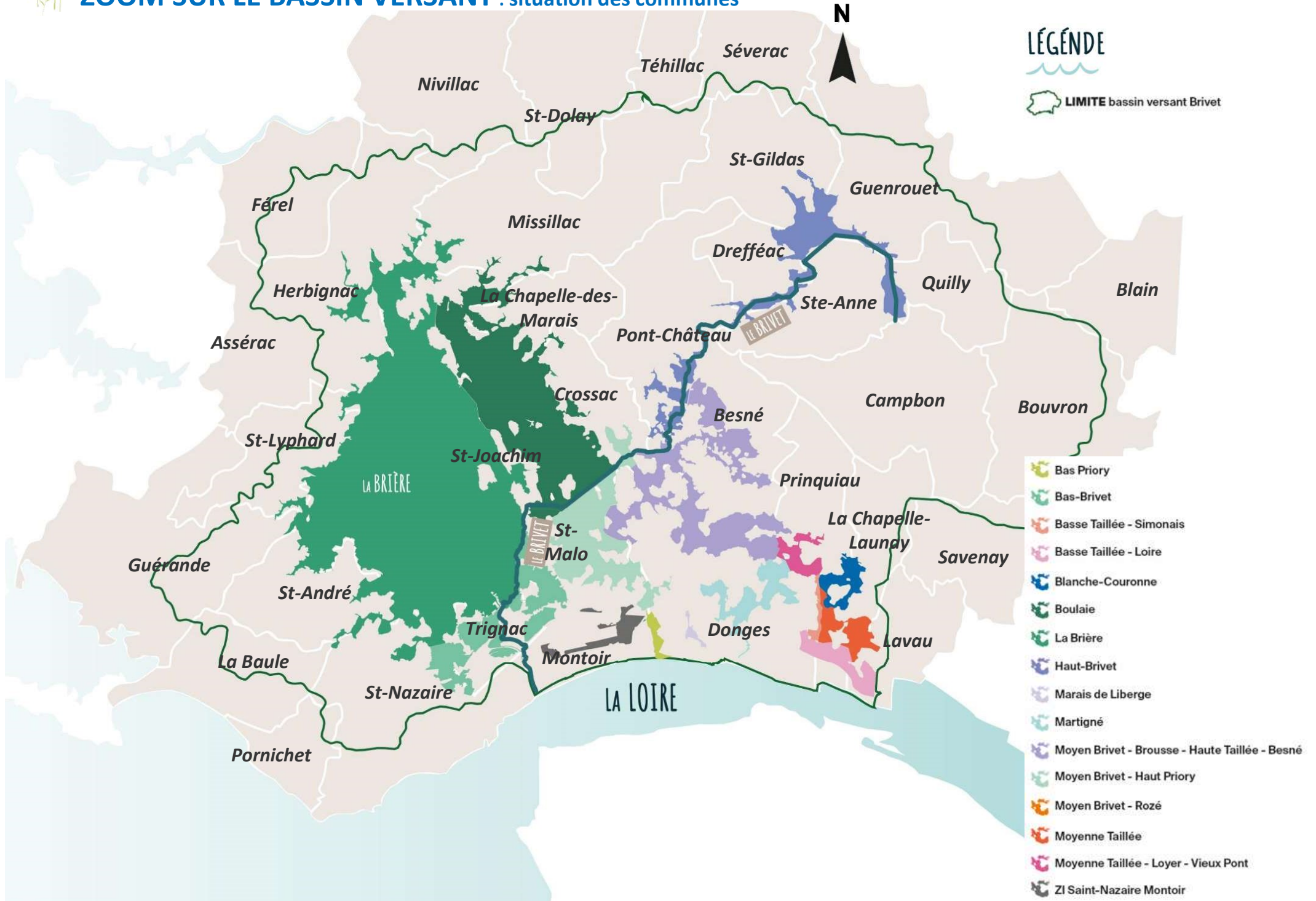
📍 Zone de l'Abbaye III 5, rue des frères Lumière 44 160 PONT-CHÂTEAU

☎ 02 40 45 60 92 @ contact@sbvb.fr 🌐 www.sbvb.fr



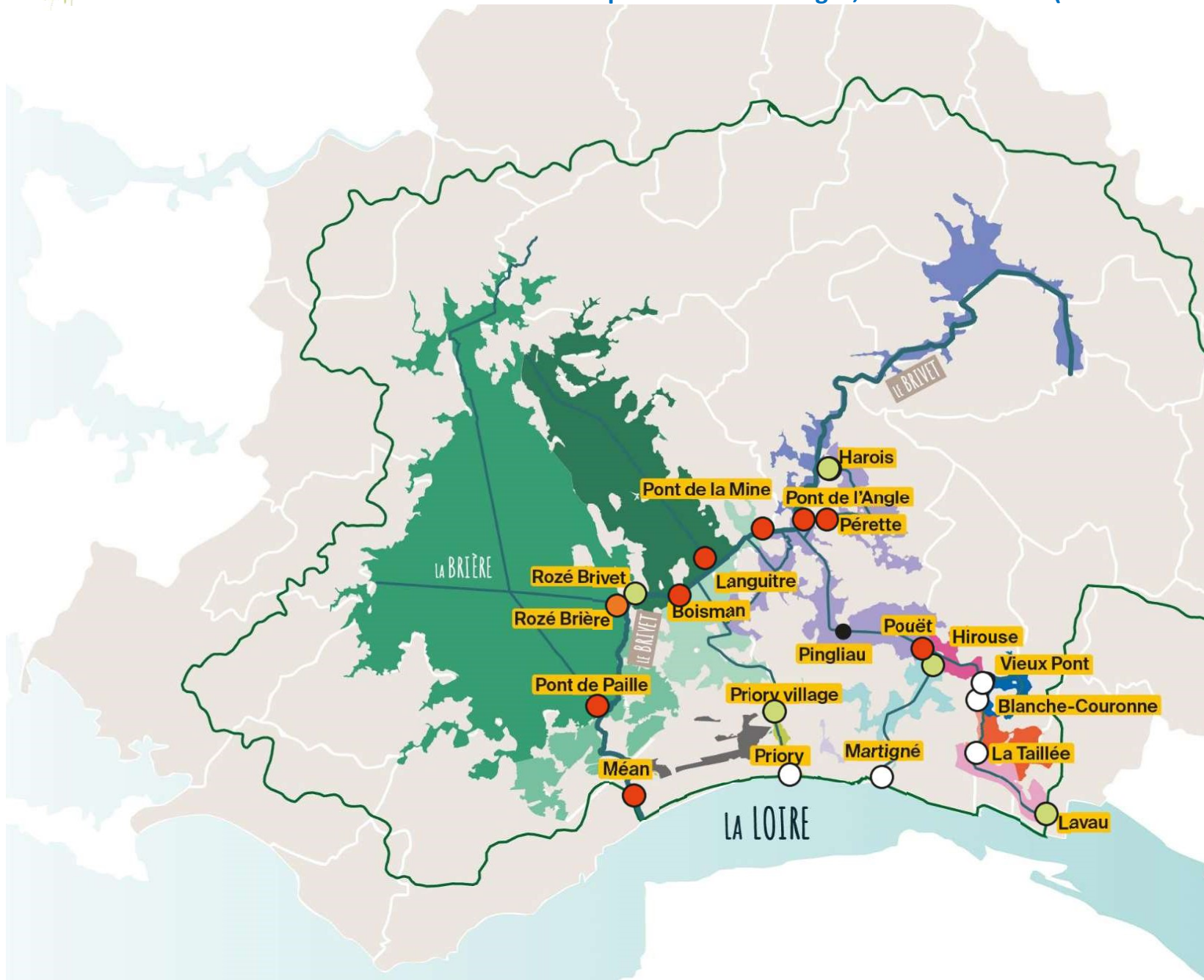


ZOOM SUR LE BASSIN VERSANT : situation des communes





ZOOM SUR LE BASSIN VERSANT : position des ouvrages, niveau des eaux (actuels et évolution), pluviométrie

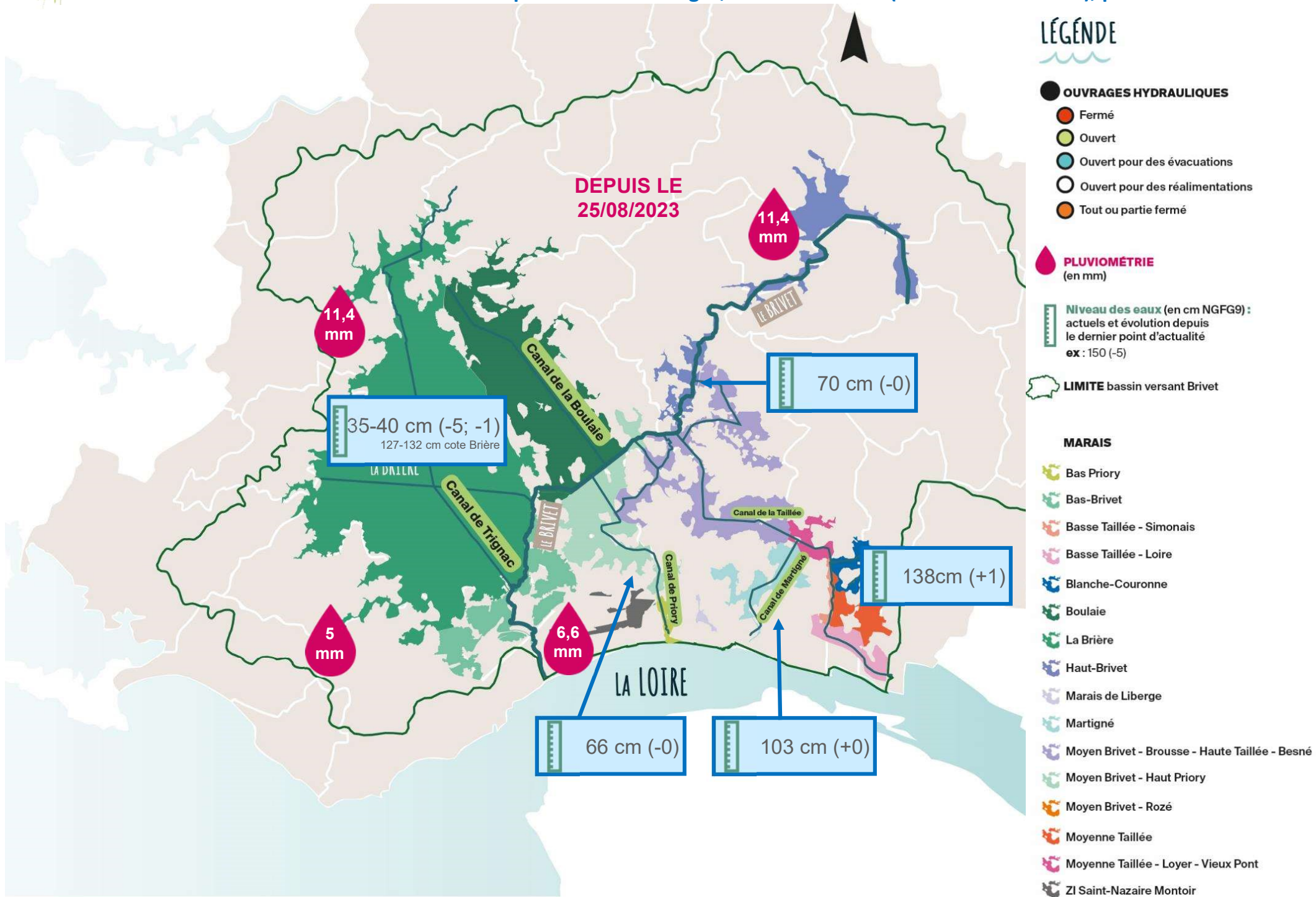


LÉGENDE

- OUVRAGES HYDRAULIQUES**
 - Fermé
 - Ouvert
 - Ouvert pour des évacuations
 - Ouvert pour des réalimentations
 - Tout ou partie fermé
- PLUVIOMÉTRIE** (en mm)
- Niveau des eaux** (en cm NGFG9) : actuels et évolution depuis le dernier point d'actualité
ex : 150 (-5)
- LIMITE** bassin versant Brivet
- MARAIS**
 - Bas Priory
 - Bas-Brivet
 - Basse Taillée - Simonais
 - Basse Taillée - Loire
 - Blanche-Couronne
 - Boulaie
 - La Brière
 - Haut-Brivet
 - Marais de Liberge
 - Martigné
 - Moyen Brivet - Brousse - Haute Taillée - Besné
 - Moyen Brivet - Haut Priory
 - Moyen Brivet - Rozé
 - Moyenne Taillée
 - Moyenne Taillée - Loyer - Vieux Pont
 - ZI Saint-Nazaire Montoir

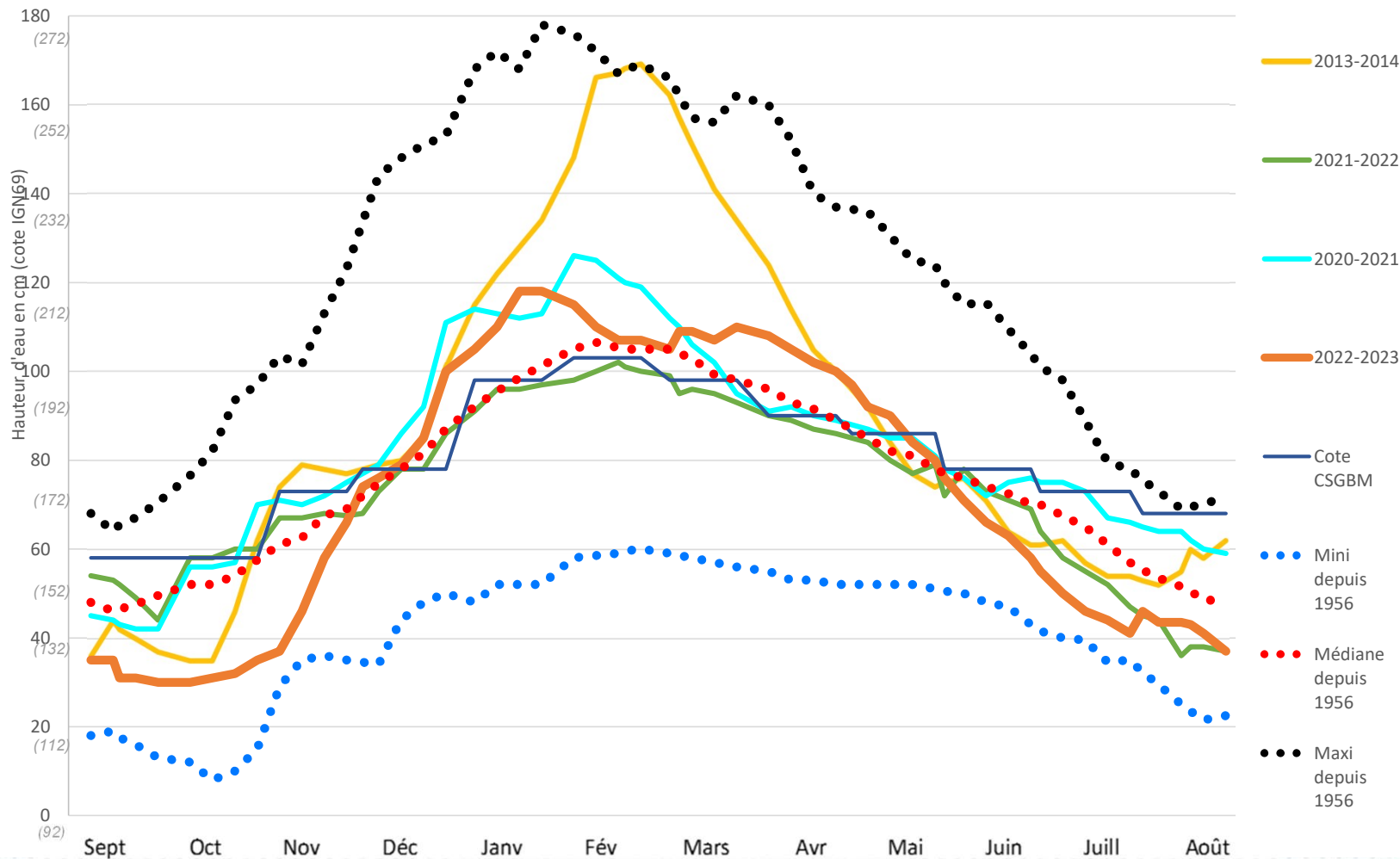


ZOOM SUR LE BASSIN VERSANT : position des ouvrages, niveau des eaux (actuels et évolution), pluviométrie





Niveaux d'eau en Brière : en cm cote NGF69 (et cote Brière)



Pluviométrie depuis le début du mois en mm			
Station	Montoir		Herbignac Drefféac St-André
Gestion	MétéoFrance		SBVB
Mois	Donnée	Médiane *	Actuelles
	Septembre	42	45,3
Octobre	88	63	93 84 99
Novembre	79	152	208 170 185
Décembre	92	127	159 143 127
Janvier	63	93	101 111 100
Février	60	15	14 21 13
Mars	53	106	145 150 104
Avril	48	53	68 69 52
Mai	46	20	22 29 19
Juin	36	30	30 19 21
Juillet	43	42	50 46 35
Août	38	63	76 69 51

* Médiane depuis 2000

POINT INFOS

- Météo :** J+3 = 5 - 10 mm /// J+7 = 5 - 15 mm
- Gestion hydraulique :** Ouvrages clos. 2 réalimentations côté Martigné, 1 côté Priory et 3 pour la basse Taillée/Blanche Couronne.
- Astreinte :** -

BILAN GLOBAL

Les niveaux vont continuer à baisser



L'ASTREINTE « GESTION HYDRAULIQUE »

du Syndicat du Bassin Versant
du Brivet est joignable
uniquement en cas d'urgence
au 06 27 83 14 51



ZOOM ESTIVAL : relevés de la salinité en grammes par litre d'eau (g/L)

