

SBVB

Syndicat du Bassin Versant du Brivet

POINT D'ACTUALITÉS au

03 novembre 2023

📍 Zone de l'Abbaye III 5, rue des frères Lumière 44 160 PONT-CHÂTEAU

☎ 02 40 45 60 92

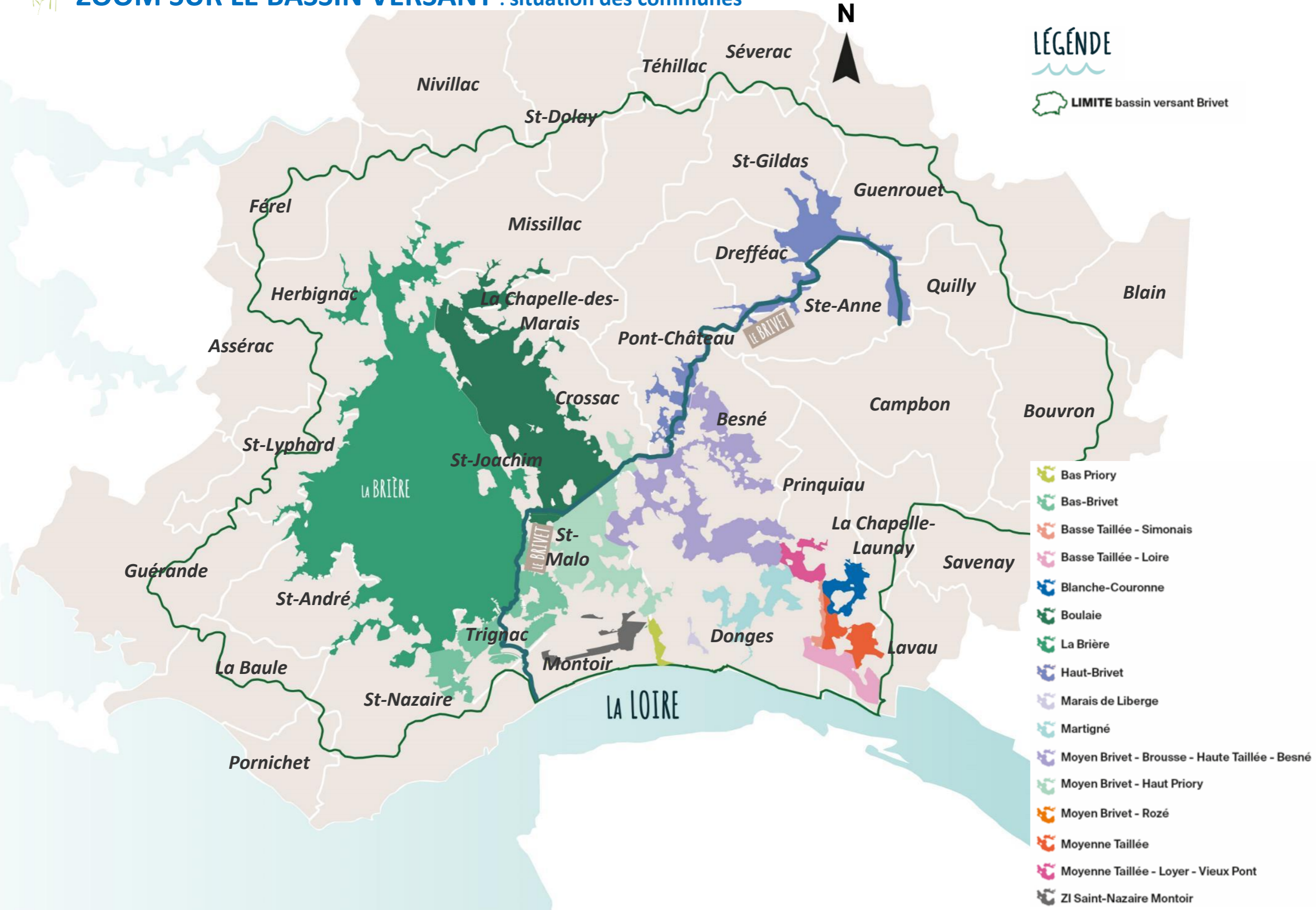
@ contact@sbvb.fr

🌐 www.sbvb.fr





ZOOM SUR LE BASSIN VERSANT : situation des communes





ZOOM SUR LE BASSIN VERSANT : position des ouvrages, niveau des eaux (actuels et évolution), pluviométrie

LÉGENDE

- OUVRAGES HYDRAULIQUES**
- Fermé
 - Ouvert
 - Ouvert pour des évacuations
 - Ouvert pour des réalimentations
 - Tout ou partie fermé

● **PLUVIOMÉTRIE**
(en mm)

Niveau des eaux (en cm NGFG9) :
actuels et évolution depuis
le dernier point d'actualité
ex : 150 (-5)

LIMITE bassin versant Brivet

- MARAI**
- Bas Priory
 - Bas-Brivet
 - Basse Taillée - Simonais
 - Basse Taillée - Loire
 - Blanche-Couronne
 - Boulaie
 - La Brière
 - Haut-Brivet
 - Marais de Liberge
 - Martigné
 - Moyen Brivet - Brousse - Haute Taillée - Besné
 - Moyen Brivet - Haut Priory
 - Moyen Brivet - Rozé
 - Moyenne Taillée
 - Moyenne Taillée - Loyer - Vieux Pont
 - ZI Saint-Nazaire Montoir





ZOOM SUR LE BASSIN VERSANT : position des ouvrages, niveau des eaux (actuels et évolution), pluviométrie

LÉGENDE

- OUVRAGES HYDRAULIQUES**
- Fermé
 - Ouvert
 - Ouvert pour des évacuations
 - Ouvert pour des réalimentations
 - Tout ou partie fermé

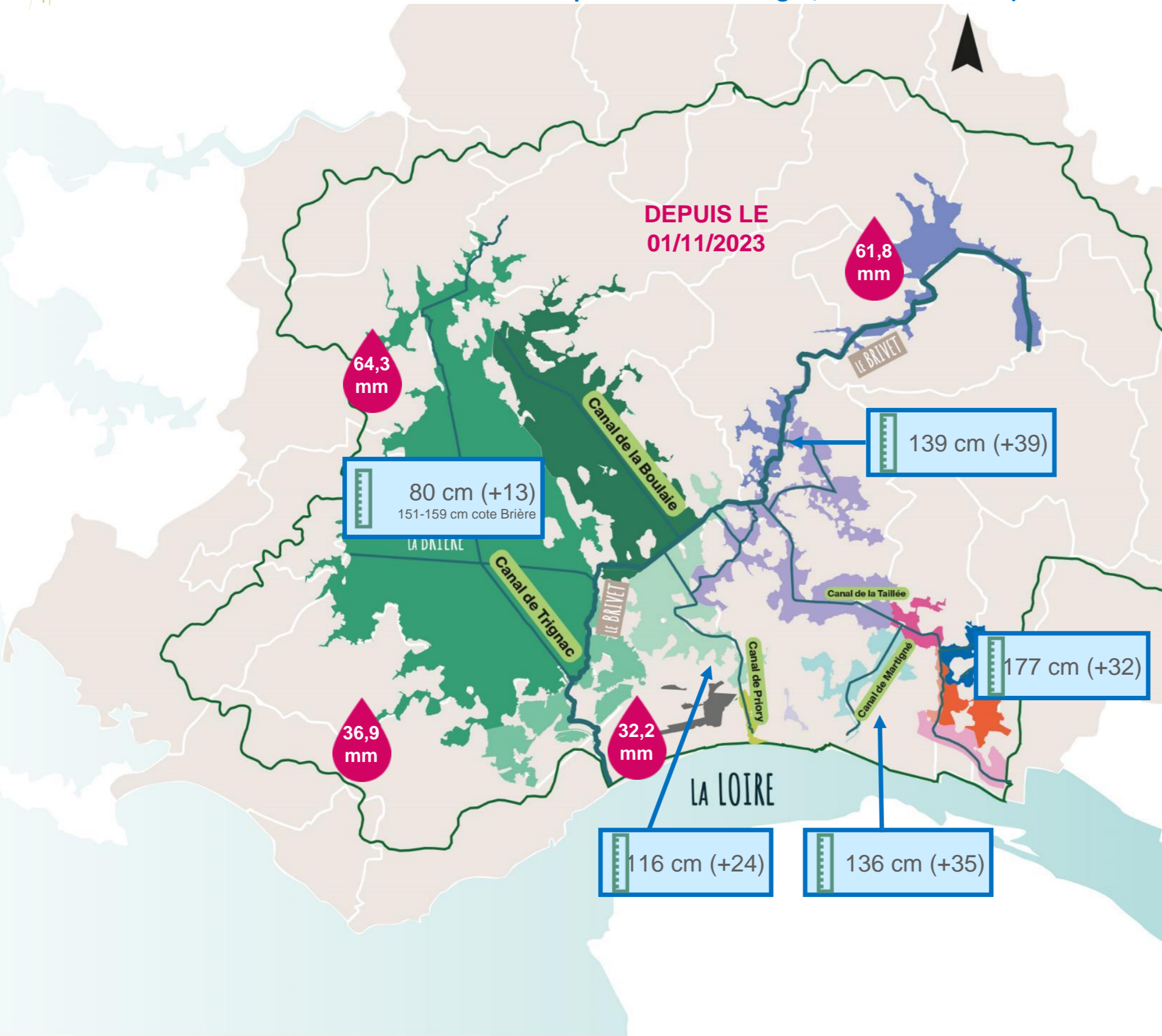
PLUVIOMÉTRIE
(en mm)

Niveau des eaux (en cm NGFG9) :
actuels et évolution depuis
le dernier point d'actualité
ex : 150 (-5)

LIMITE bassin versant Brivet

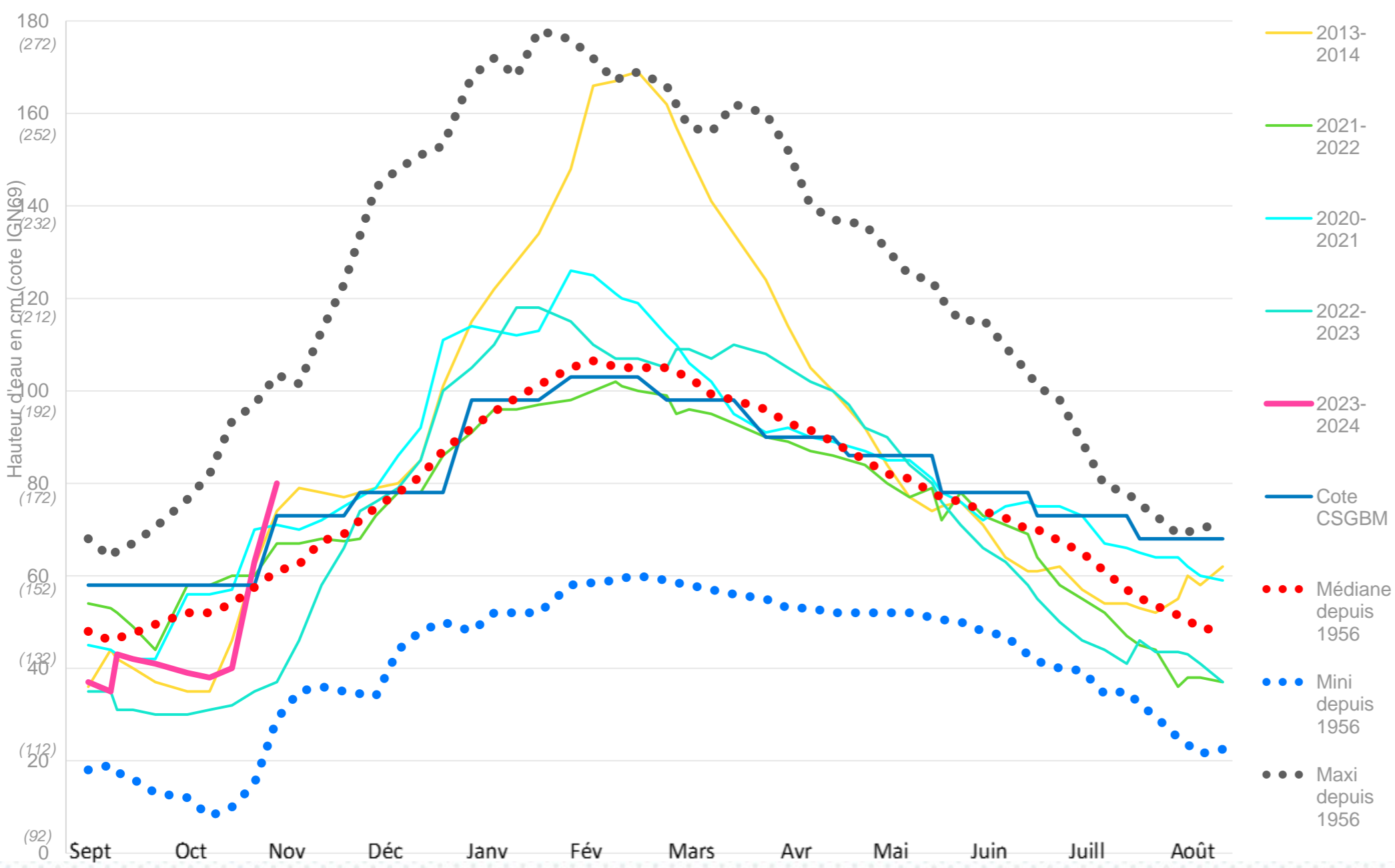
MARAIS

- Bas Priory
- Bas-Brivet
- Basse Taillée - Simonais
- Basse Taillée - Loire
- Blanche-Couronne
- Boulaie
- La Brière
- Haut-Brivet
- Marais de Liberge
- Martigné
- Moyen Brivet - Brousse - Haute Taillée - Besné
- Moyen Brivet - Haut Priory
- Moyen Brivet - Rozé
- Moyenne Taillée
- Moyenne Taillée - Loyer - Vieux Pont
- ZI Saint-Nazaire Montoir





Niveaux d'eau en Brière : en cm cote NGF69 (et cote Brière)



Pluviométrie depuis le début du mois en mm			
Station	Montoir		Herbignac Drefféac St-André
Gestion	MétéoFrance		SBVB
Mois	Donnée		
	Médiane *	Actuelle	Actuelles
Septembre	42	74,2	82,2 85,5 62,2
Octobre	87,7	172,5	173,8 177,6 122,9
Novembre		32,3	64,3 61,8 36,9
Décembre			
Janvier			
Février			
Mars			
Avril			
Mai			
Juin			
Juillet			
Août			

* Médiante depuis 2000



POINT INFOS

- Météo :** J+3 = 15 - 30 mm /// J+7 = 30 - 60mm
- Gestion hydraulique :** Ouverture des clapets pour répartir les flux. Evacuation par 1 vanne à Méan, Priory et Martigné. Depuis samedi soir.
- Astreinte :** -

BILAN GLOBAL

Les niveaux vont continuer à augmenter fortement
Des évacuations sont envisagées

L'ASTREINTE « GESTION HYDRAULIQUE »

du Syndicat du Bassin Versant
du Brivet est joignable
uniquement en cas d'urgence
au 06 27 83 14 51



ZOOM ESTIVAL : relevés de la salinité en grammes par litre d'eau (g/L)



Relevés en g/L de salinité réalisés le 30 octobre 2023