

POINT D'ACTUALITÉS au

01 décembre 2023

📍 Zone de l'Abbaye III 5, rue des frères Lumière 44 160 PONT-CHÂTEAU

☎ 02 40 45 60 92

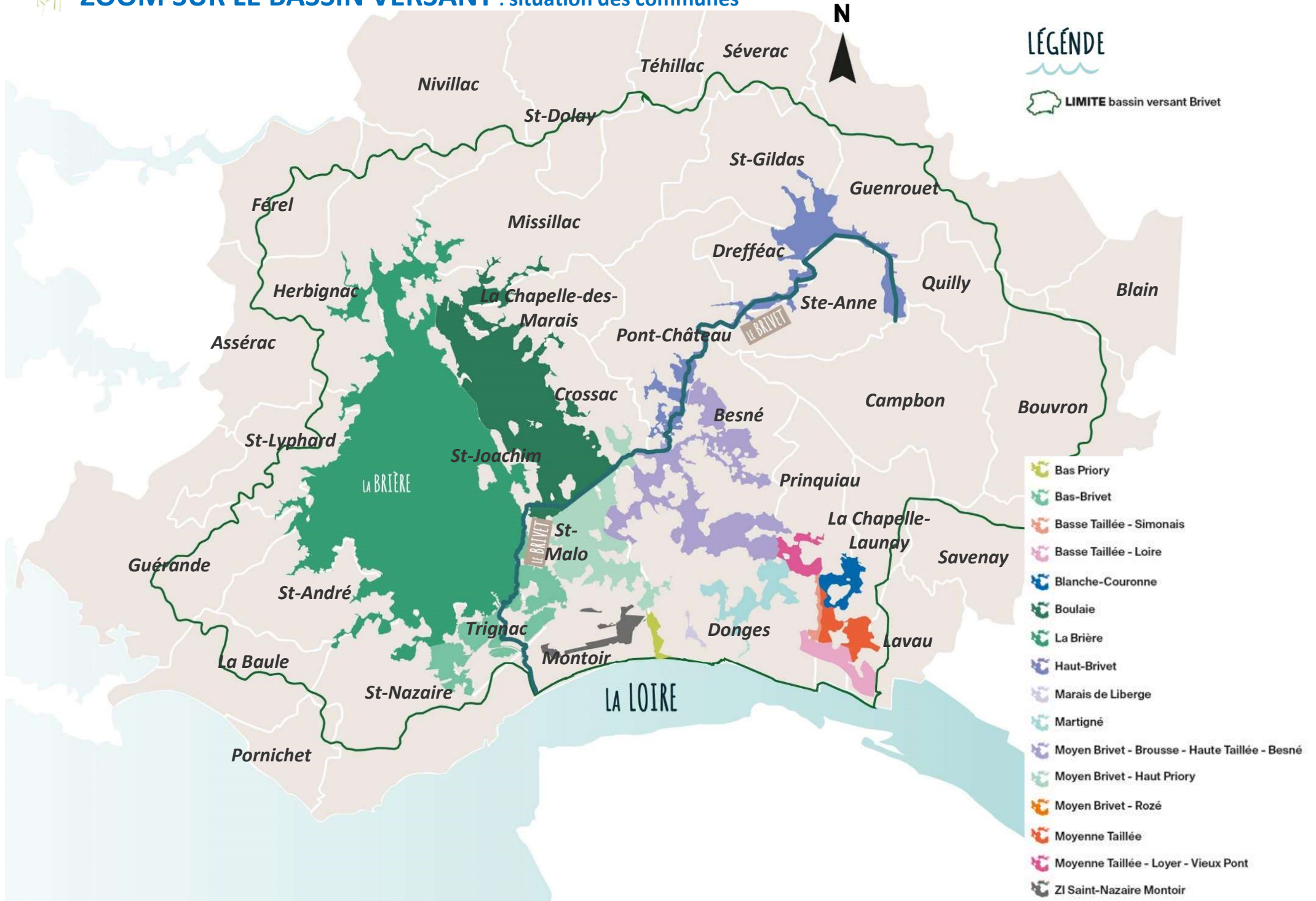
✉ contact@sbvb.fr

🌐 www.sbvb.fr





ZOOM SUR LE BASSIN VERSANT : situation des communes





ZOOM SUR LE BASSIN VERSANT : position des ouvrages, niveau des eaux (actuels et évolution), pluviométrie



LÉGENDE

- OUVRAGES HYDRAULIQUES**
 - Fermé
 - Ouvert
 - Ouvert pour des évacuations
 - Ouvert pour des réalimentations
 - Tout ou partie fermé

PLUVIOMÉTRIE
(en mm)

Niveau des eaux (en cm NGFG9) :
actuels et évolution depuis
le dernier point d'actualité
ex : 150 (-5)

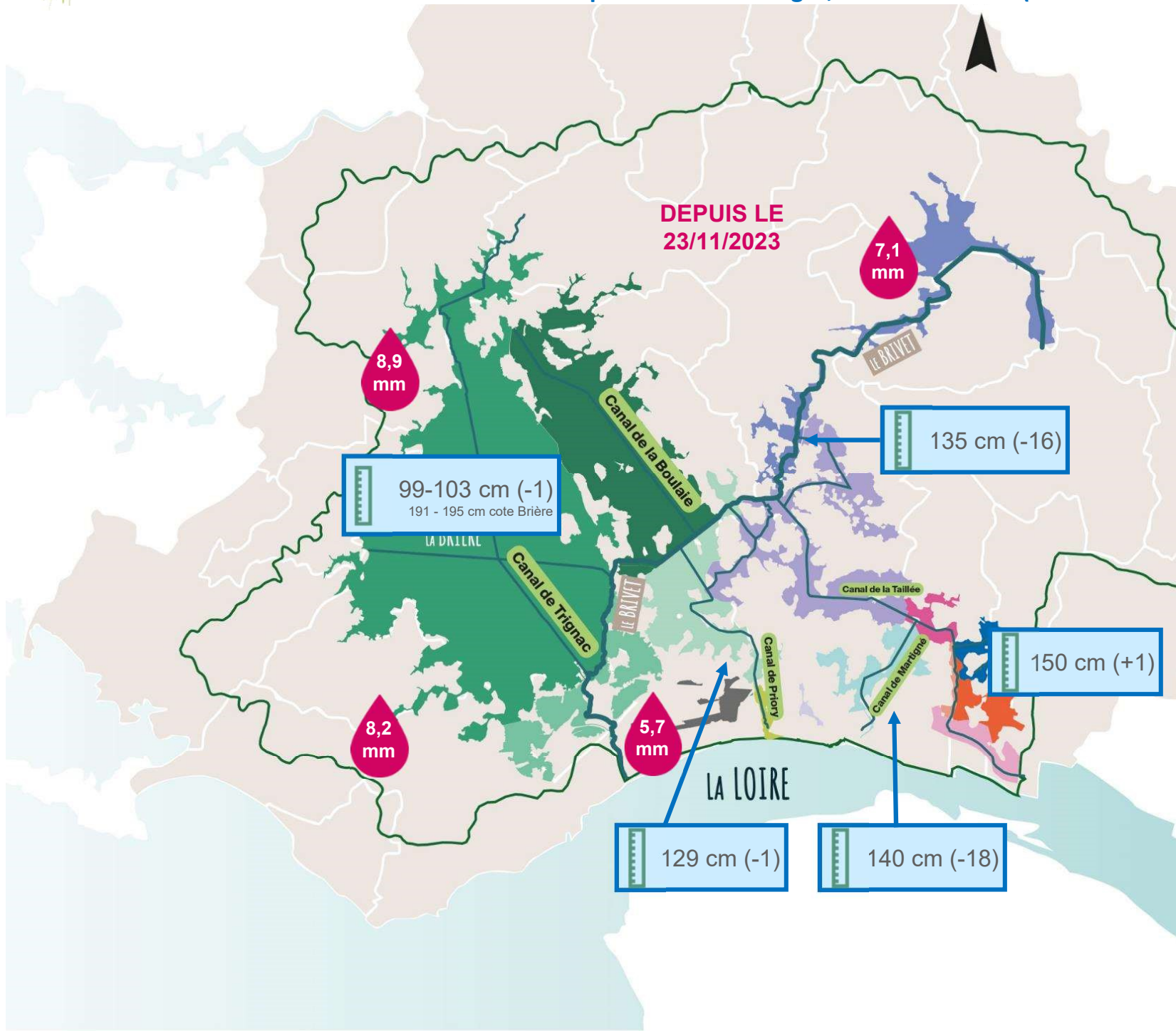
LIMITE bassin versant Brivet

MARAIS

- Bas Priory
- Bas-Brivet
- Basse Taillée - Simonais
- Basse Taillée - Loire
- Blanche-Couronne
- Boulaie
- La Brière
- Haut-Brivet
- Marais de Liberge
- Martigné
- Moyen Brivet - Brousse - Haute Taillée - Besné
- Moyen Brivet - Haut Priory
- Moyen Brivet - Rozé
- Moyenne Taillée
- Moyenne Taillée - Loyer - Vieux Pont
- ZI Saint-Nazaire Montoir



ZOOM SUR LE BASSIN VERSANT : position des ouvrages, niveau des eaux (actuels et évolution), pluviométrie



LÉGENDE

OUVRAGES HYDRAULIQUES

- Fermé
- Ouvert
- Ouvert pour des évacuations
- Ouvert pour des réalimentations
- Tout ou partie fermé

PLUVIOMÉTRIE (en mm)

Niveau des eaux (en cm NGFG9) : actuels et évolution depuis le dernier point d'actualité
ex : 150 (-5)

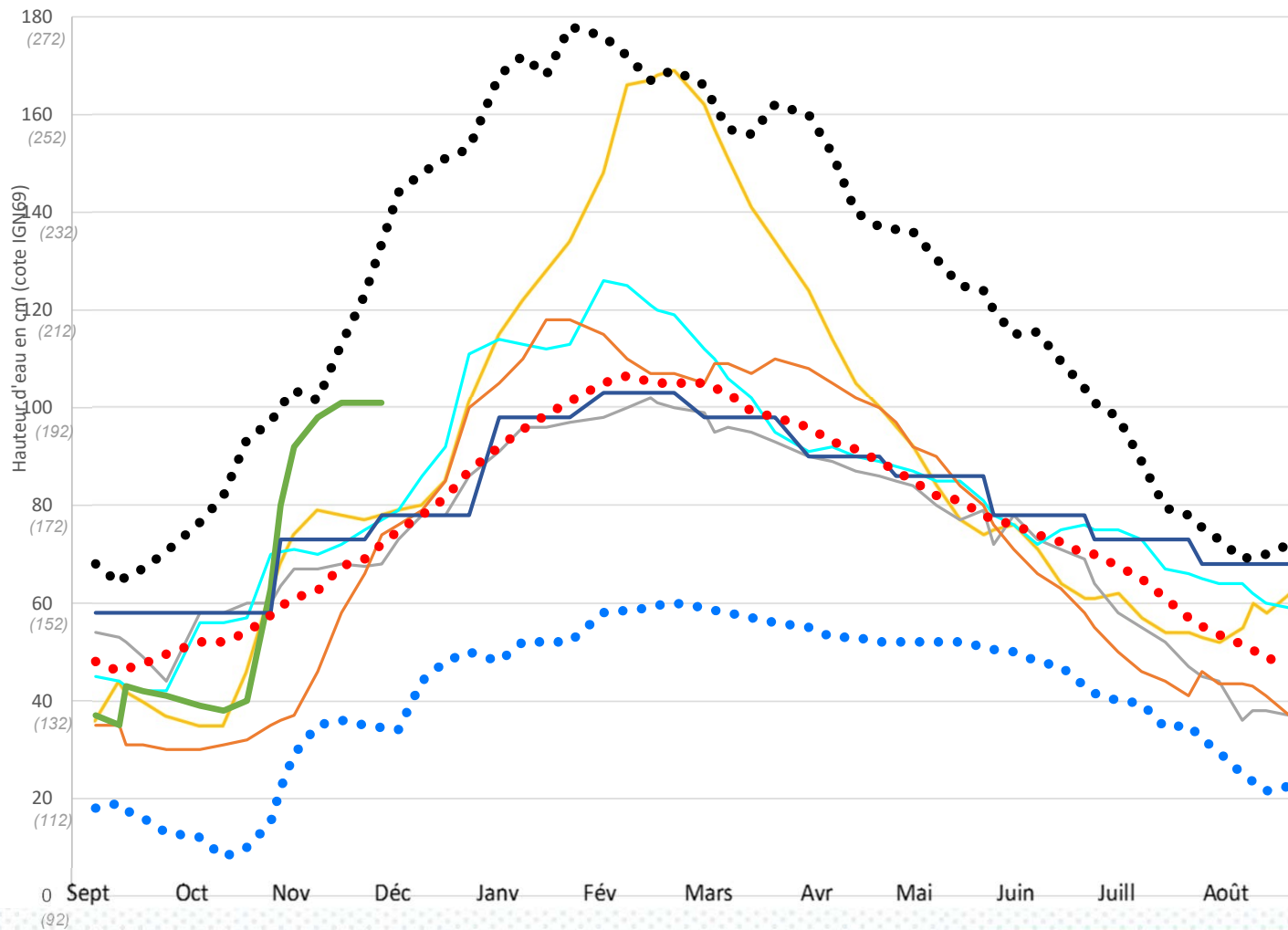
LIMITE bassin versant Brivet

MARAIS

- Bas Priory
- Bas-Brivet
- Basse Taillée - Simonais
- Basse Taillée - Loire
- Blanche-Couronne
- Boulaie
- La Brière
- Haut-Brivet
- Marais de Liberge
- Martigné
- Moyen Brivet - Brousse - Haute Taillée - Besné
- Moyen Brivet - Haut Priory
- Moyen Brivet - Rozé
- Moyenne Taillée
- Moyenne Taillée - Loyer - Vieux Pont
- ZI Saint-Nazaire Montoir



Niveaux d'eau en Brière : en cm cote NGF69 (et cote Brière)



| Pluviométrie depuis le début du mois en mm | | | |
|--|-------------|-----------|-----------------------------------|
| Station | Montoir | | Herbignac Drefféac St-André |
| Gestion | MétéoFrance | | SBVB |
| Mois | Donnée | Médiane * | Actuelles |
| | | | |
| Septembre | 41,5 | 74,2 | 82,2 85,5 62,2 |
| Octobre | 90,6 | 172,5 | 173,8 177,6 122,9 |
| Novembre | 84,6 | 126,1 | 191,4 183 130,3 |
| Décembre | 87,9 | | |
| Janvier | 63,3 | | |
| Février | 52,4 | | |
| Mars | 53,2 | | |
| Avril | 47,6 | | |
| Mai | 44,2 | | |
| Juin | 34,6 | | |
| Juillet | 41,8 | | |
| Août | 37,3 | | |

- 2013-2014
- 2021-2022
- 2020-2021
- 2022-2023
- 2023-2024
- Cote CSGBM
- Médiane depuis 1956
- Mini depuis 1956
- Maxi depuis 1956

* Médiane depuis 2000

POINT INFOS

Météo : J+3 = 15 - 30 mm /// J+7 = 20 - 50 mm

Gestion hydraulique : Du fait de la baisse des niveaux amont, les vannages de Priory et de Martigné ont été partiellement fermés.

Astreinte : -

BILAN GLOBAL

Les niveaux vont augmenter



L'ASTREINTE « GESTION HYDRAULIQUE »

du Syndicat du Bassin Versant
du Brivet est joignable
uniquement en cas d'urgence
au **06 27 83 14 51**