

POINT D'ACTUALITÉS au

15 avril 2024

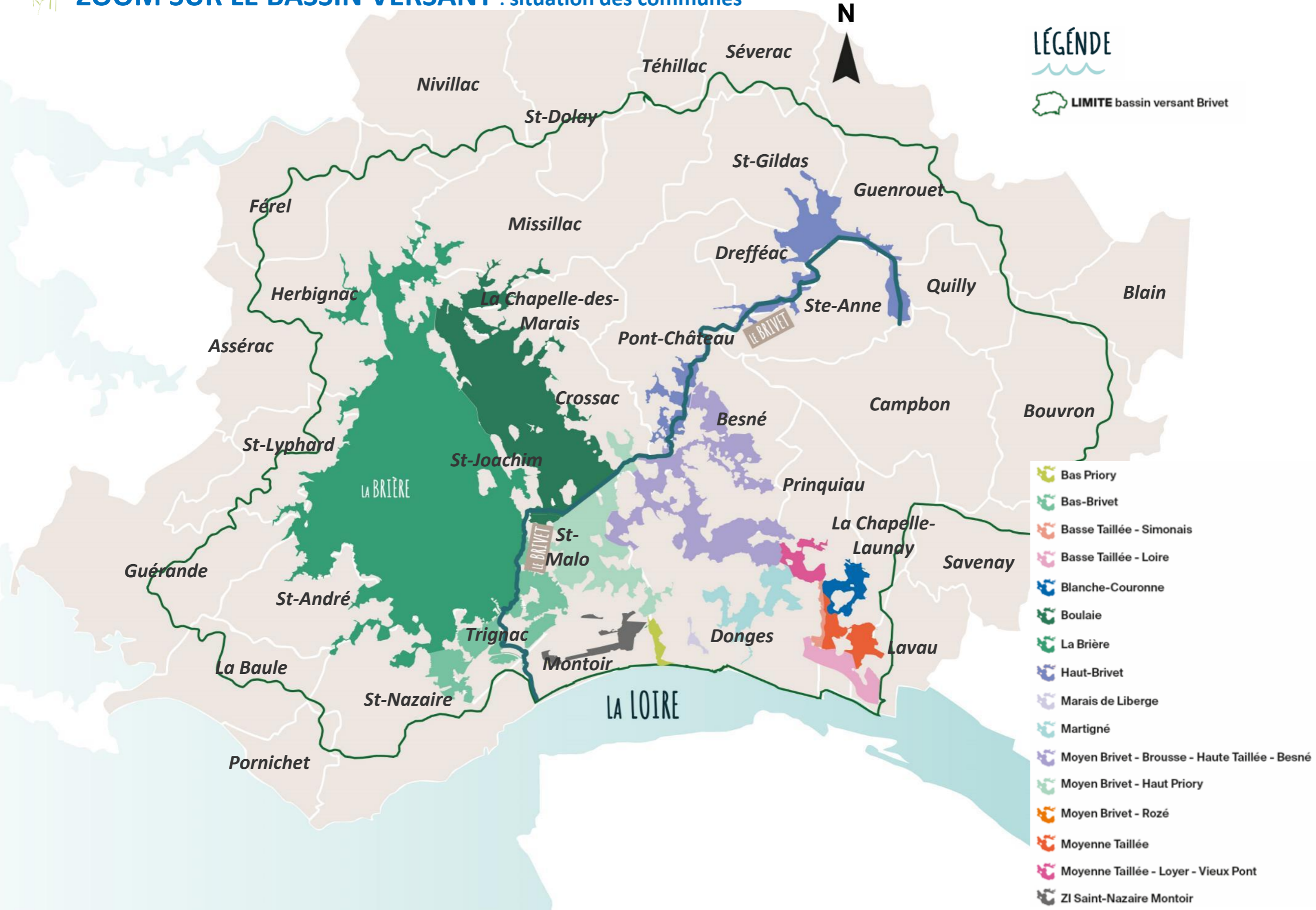
📍 Zone de l'Abbaye III 5, rue des frères Lumière 44 160 PONT-CHÂTEAU

☎ **02 40 45 60 92** @ contact@sbvb.fr 🌐 www.sbvb.fr





ZOOM SUR LE BASSIN VERSANT : situation des communes





ZOOM SUR LE BASSIN VERSANT : position des ouvrages, niveau des eaux (actuels et évolution), pluviométrie

LÉGENDE

- OUVRAGES HYDRAULIQUES**
- Fermé
 - Ouvert
 - Ouvert pour des évacuations
 - Ouvert pour des réalimentations
 - Tout ou partie fermé

● **PLUVIOMÉTRIE**
(en mm)

Niveau des eaux (en cm NGFG9) :
actuels et évolution depuis
le dernier point d'actualité
ex : 150 (-5)

LIMITE bassin versant Brivet

- MARAI**
- Bas Priory
 - Bas-Brivet
 - Basse Taillée - Simonais
 - Basse Taillée - Loire
 - Blanche-Couronne
 - Boulaie
 - La Brière
 - Haut-Brivet
 - Marais de Liberge
 - Martigné
 - Moyen Brivet - Brousse - Haute Taillée - Besné
 - Moyen Brivet - Haut Priory
 - Moyen Brivet - Rozé
 - Moyenne Taillée
 - Moyenne Taillée - Loyer - Vieux Pont
 - ZI Saint-Nazaire Montoir





ZOOM SUR LE BASSIN VERSANT : position des ouvrages, niveau des eaux (actuels et évolution), pluviométrie

LÉGENDE

- OUVRAGES HYDRAULIQUES**
- Fermé
 - Ouvert
 - Ouvert pour des évacuations
 - Ouvert pour des réalimentations
 - Tout ou partie fermé

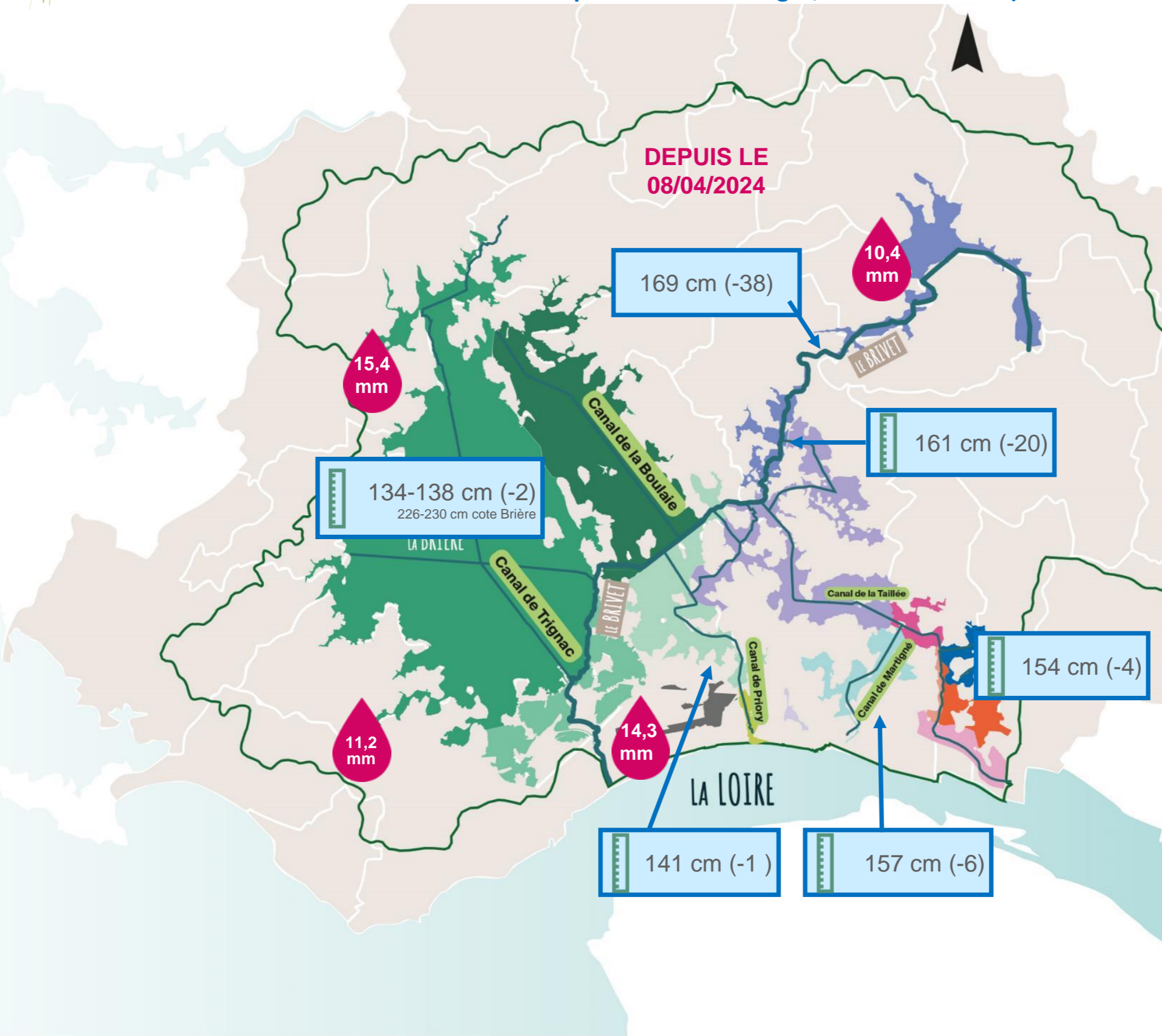
PLUVIOMÉTRIE
(en mm)

Niveau des eaux (en cm NGFG9) :
actuels et évolution depuis
le dernier point d'actualité
ex : 150 (-5)

LIMITE bassin versant Brivet

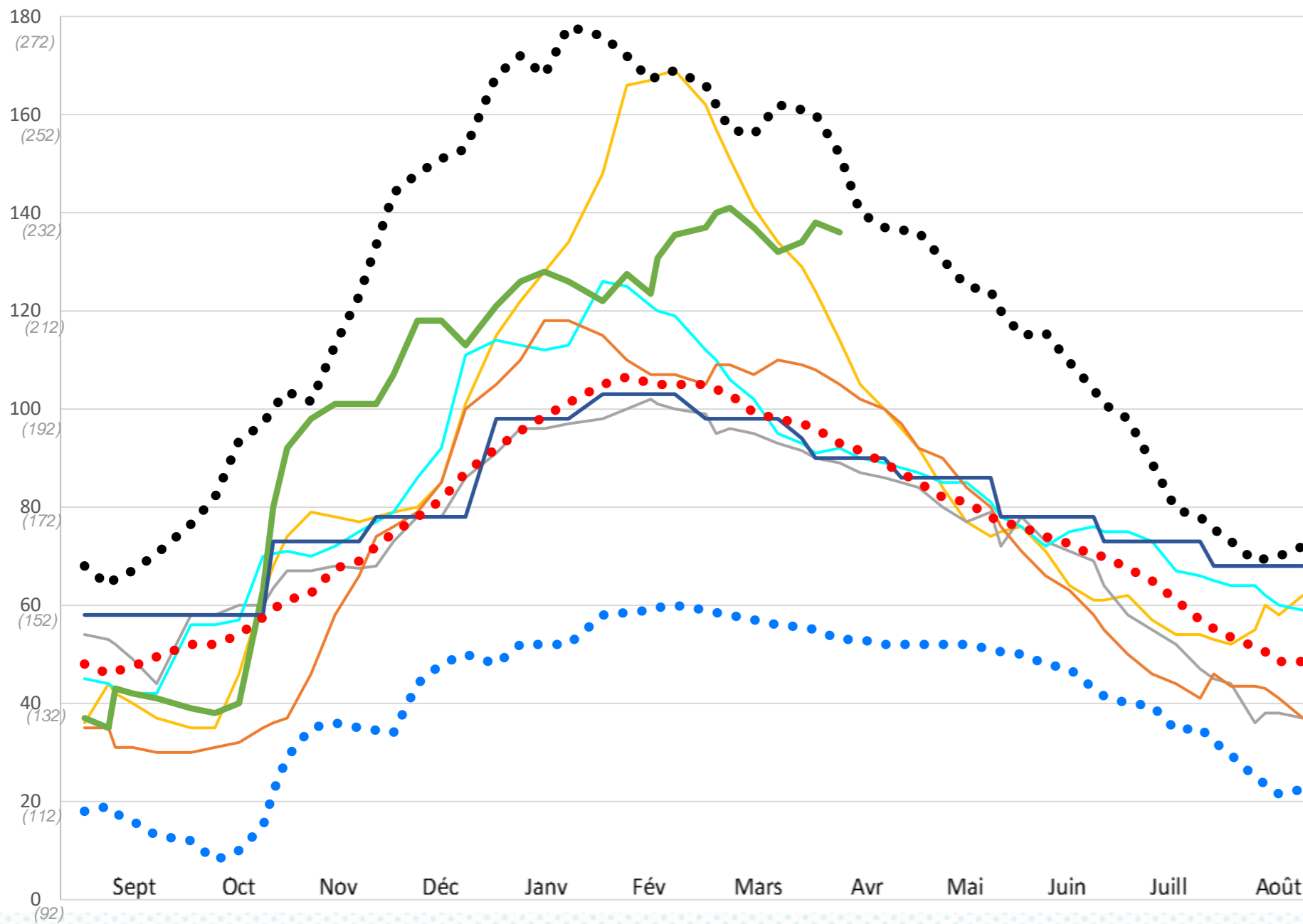
MARAIS

- Bas Priory
- Bas-Brivet
- Basse Taillée - Simonais
- Basse Taillée - Loire
- Blanche-Couronne
- Boulaie
- La Brière
- Haut-Brivet
- Marais de Liberge
- Martigné
- Moyen Brivet - Brousse - Haute Taillée - Besné
- Moyen Brivet - Haut Priory
- Moyen Brivet - Rozé
- Moyenne Taillée
- Moyenne Taillée - Loyer - Vieux Pont
- ZI Saint-Nazaire Montoir





Niveaux d'eau en Brière : en cm cote NGF69 (et cote Brière)



- 2013-2014
- 2021-2022
- 2020-2021
- 2022-2023
- 2023-2024
- Cote CSGBM
- Médiane depuis 1956
- Mini depuis 1956
- Maxi depuis 1956

Pluviométrie depuis le début du mois en mm			
Station	Montoir		Herbignac Drefféac St-André
Gestion	MétéoFrance		SBVB
Mois \ Donnée	Médiane *	Actuelle	Actuelles
	Septembre	41,5	74,2
Octobre	90,6	172,5	173,8 177,6 122,9
Novembre	84,6	126,1	191,4 183 130,3
Décembre	87,9	111,4	140 117,6 87,5
Janvier	63,3	81,4	113,7 118,9 67,9
Février	52,4	119,5	139,7 129,5 96,2
Mars	53,2	106,1	104,6 98,6 nc
Avril	47,6	54,1	70 64,4 40,1
Mai			
Juin			
Juillet			
Août			

* Médiane depuis 2000



POINT INFOS

💧 **Météo :** J+3 = 1/3mm /// J+4 à +7 = 2/5mm

💧 **Gestion hydraulique :** -

💧 **Astreinte :** -

BILAN GLOBAL

Les niveaux vont baisser sur l'amont et l'aval

L'ASTREINTE « GESTION HYDRAULIQUE »

du Syndicat du Bassin Versant

du Brivet est joignable

uniquement en cas d'urgence

au **06 27 83 14 51**