

POINT D'ACTUALITÉS au

27 février 2026

📍 Zone de l'Abbaye III 5, rue des frères Lumière 44 160 PONT-CHÂTEAU

☎ 02 40 45 60 92 @ contact@sbvb.fr 🌐 www.sbvb.fr





ZOOM SUR LE BASSIN VERSANT : position des ouvrages et pluviométrie

Pluviométrie depuis le début du mois en mm			
Station	Montoir		Herbignac Drefféac St-André
Gestion	MétéoFrance		SBVB
Mois	Donnée		Actuelles
	Médiane *	Actuelle	
Septembre	63,6	56,6	94,2 53,1 44,3
Octobre	90,6	74,7	105,9 99,2 50,1
Novembre	84,6	88	108,8 92,9 67
Décembre	87,9	109,9	125,3 135,5 83
Janvier	88,7	177,8	226,4 214,1 168,4
Février	59,7	150,3	199,2 204,1 148,2
Mars	57,6		
Avril	48,0		
Mai	45,5		
Juin	34,6		
Juillet	44,2		
Août	40,8		

* Médiane depuis 2000

POINT INFOS

- Météo :** J+3 = 2 à 10 mm /// J+4 à +7 = 0 à 5 mm
Tous les ouvrages intermédiaires sont ouverts, excepté Boisman pour dévier une partie des flux vers le canal du Priory. Les ouvrages aux exutoires, entretenus et en parfait état demarche, s'ouvrent complètement à chaque marée
- Gestion hydraulique :** Urgence hydraulique uniquement
- Astreinte :** Urgence hydraulique uniquement



LÉGENDE

- OUVRAGES HYDRAULIQUES**
- Fermé
- Ouvert
- Ouvert pour des évacuations
- Ouvert pour des réalimentations
- Tout ou partie fermé

BILAN GLOBAL

La décrue continue sur les compartiments amonts. Elle commencera à partir de ce week-end sur le compartiment Brière/Boulaie/Bas Brivet et celui de Priory la Guesne



L'ASTREINTE

« GESTION HYDRAULIQUE »

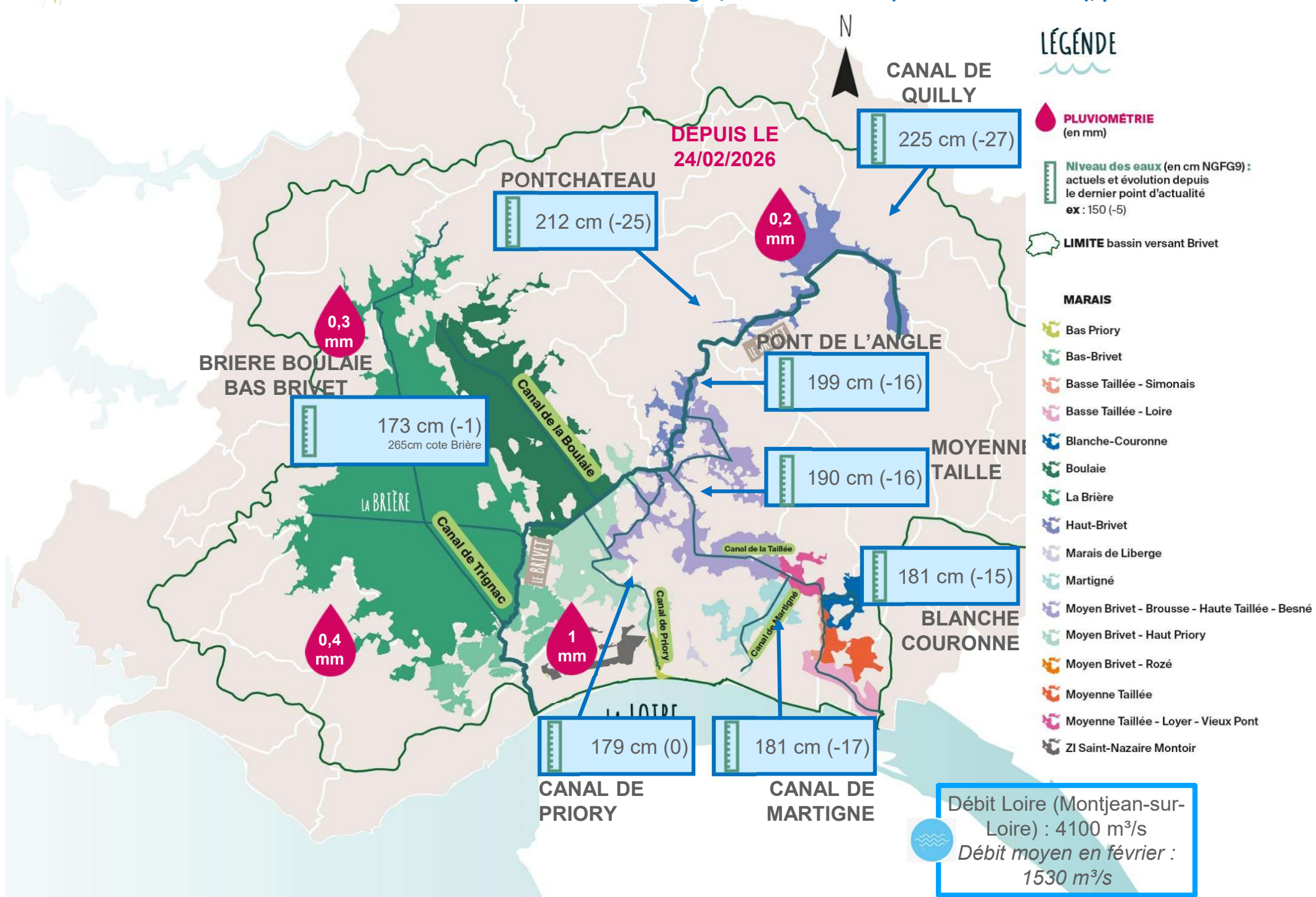
du Syndicat du Bassin Versant
du Brivet est joignable

uniquement en cas d'urgence

au **06 27 83 14 51**

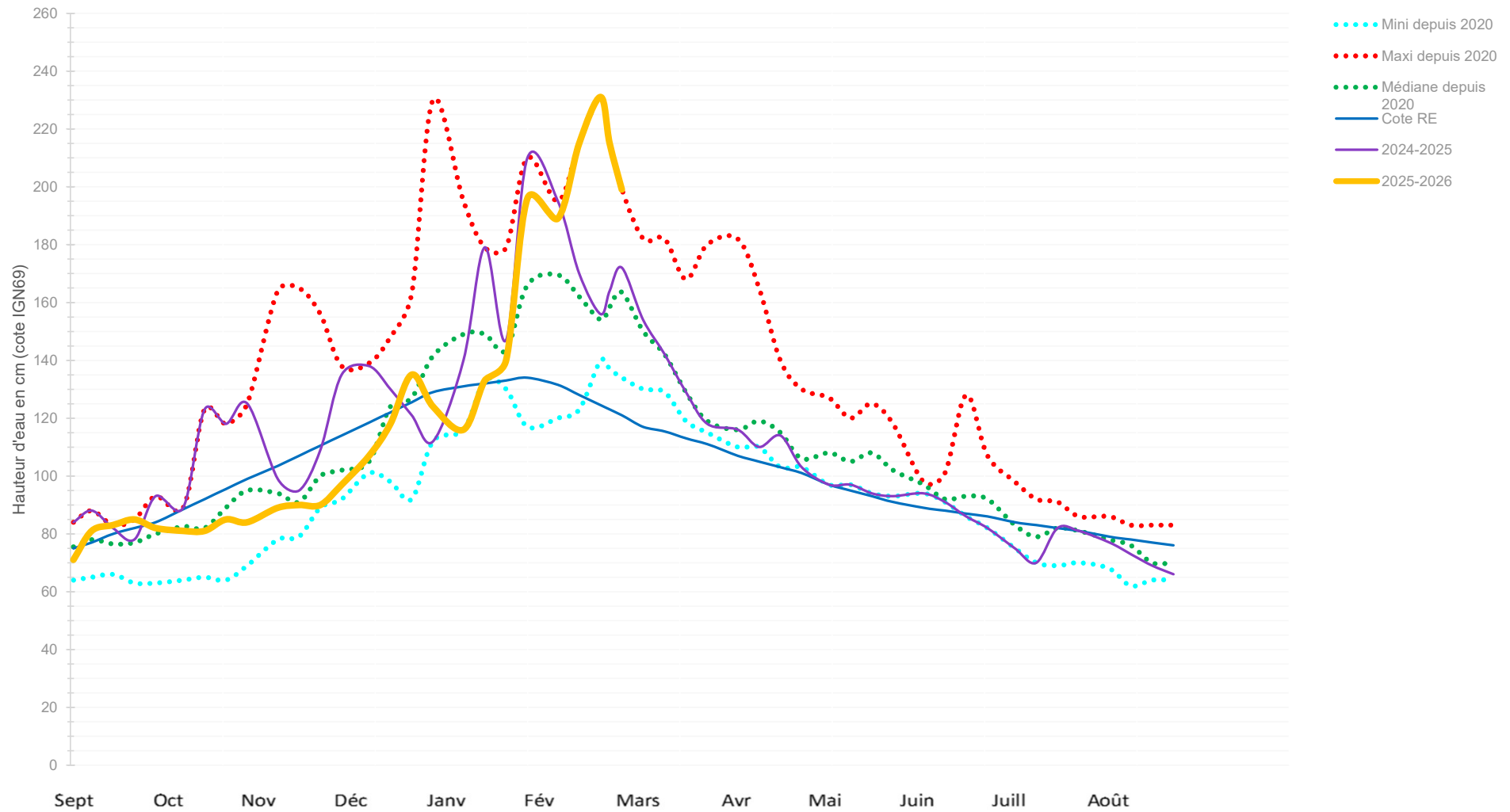
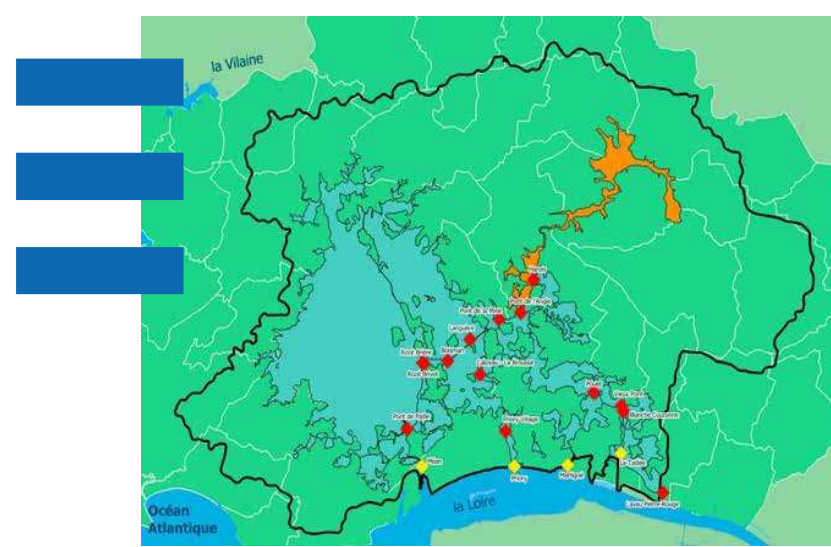


ZOOM SUR LE BASSIN VERSANT : position des ouvrages, niveau des eaux (actuels et évolution), pluviométrie



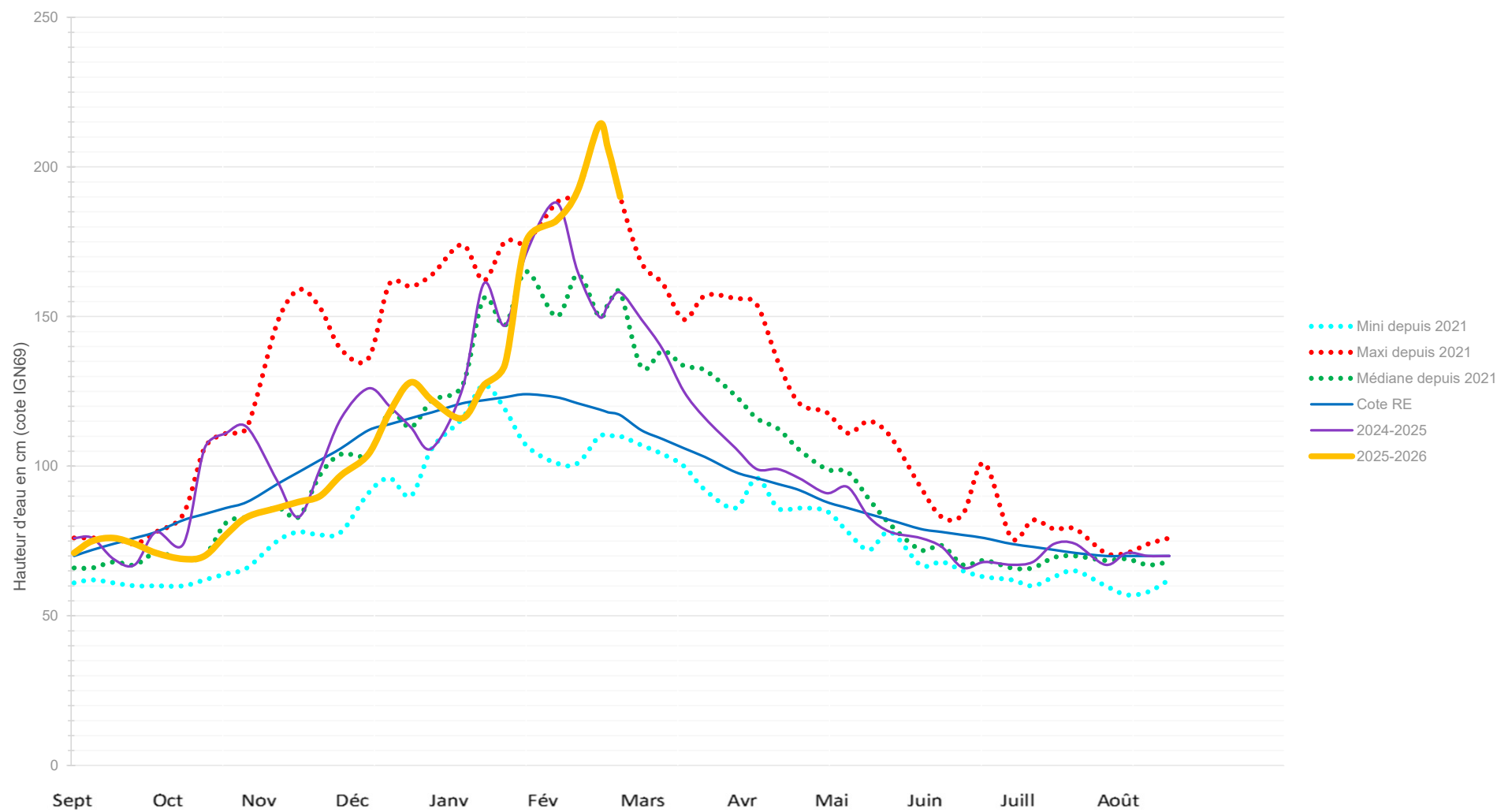
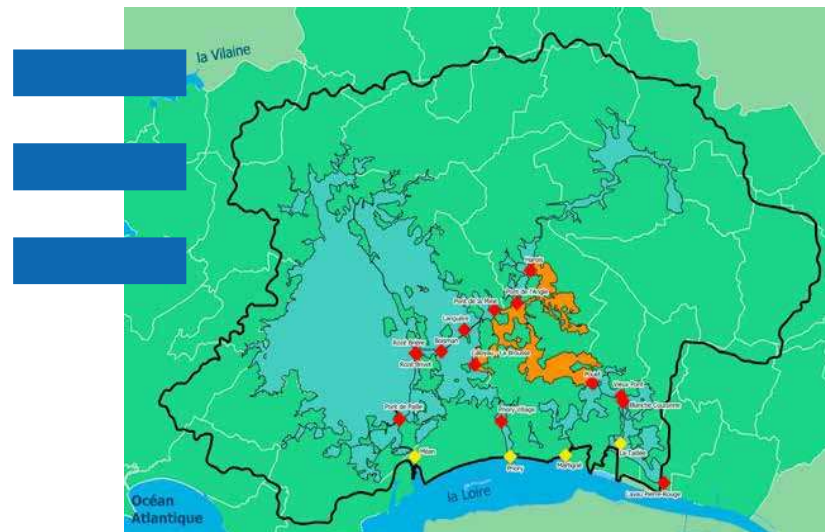


Niveaux d'eau compartiment Haut Brivet, amont Pont de l'Angle : en cm cote NGF69





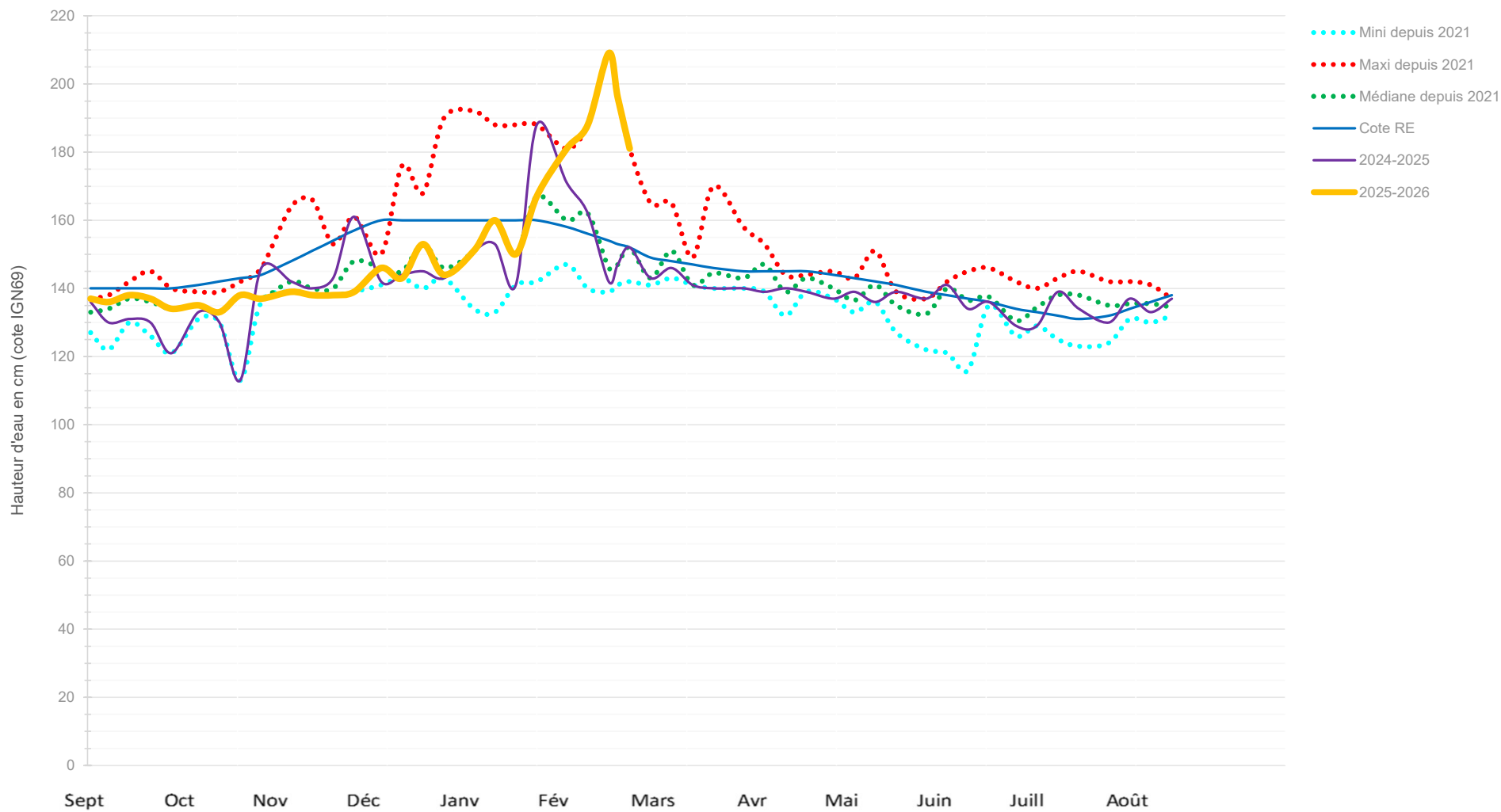
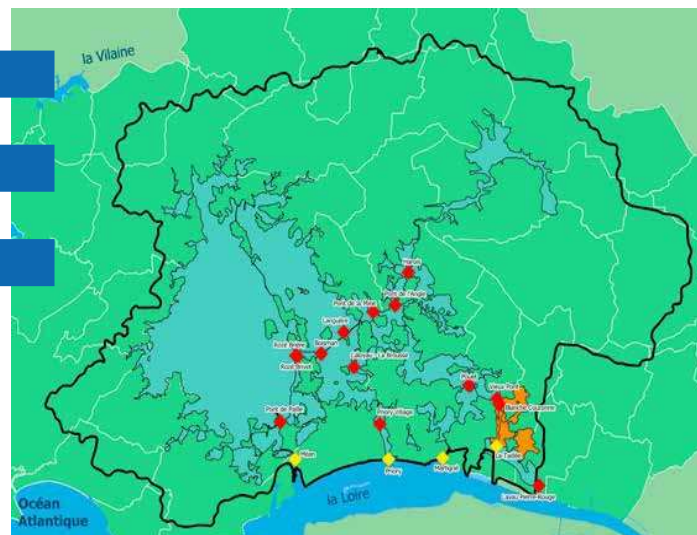
Niveaux d'eau compartiment Moyen Brivet, Pont de la Mine et Haute Taillée : en cm cote NGF69





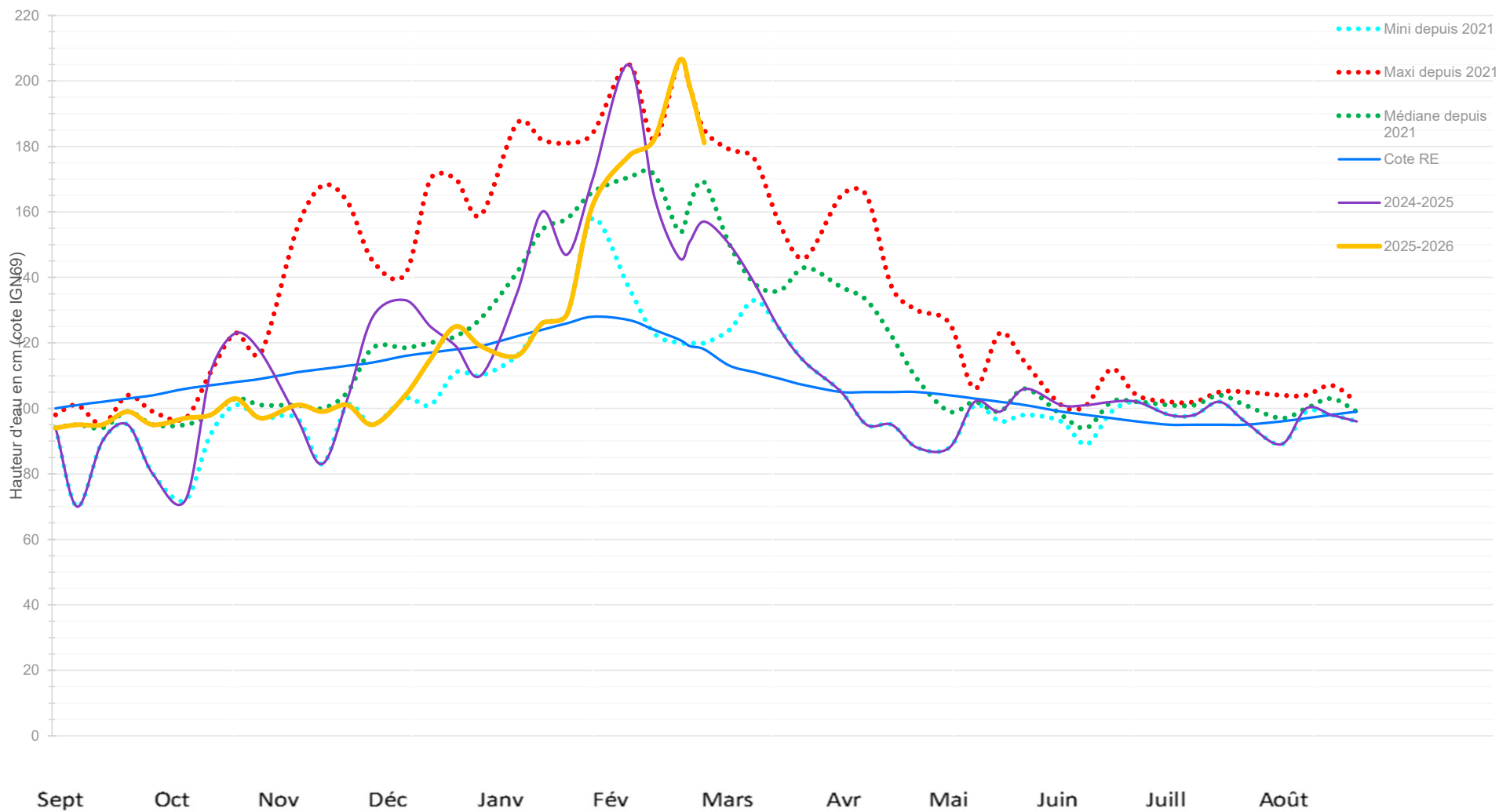
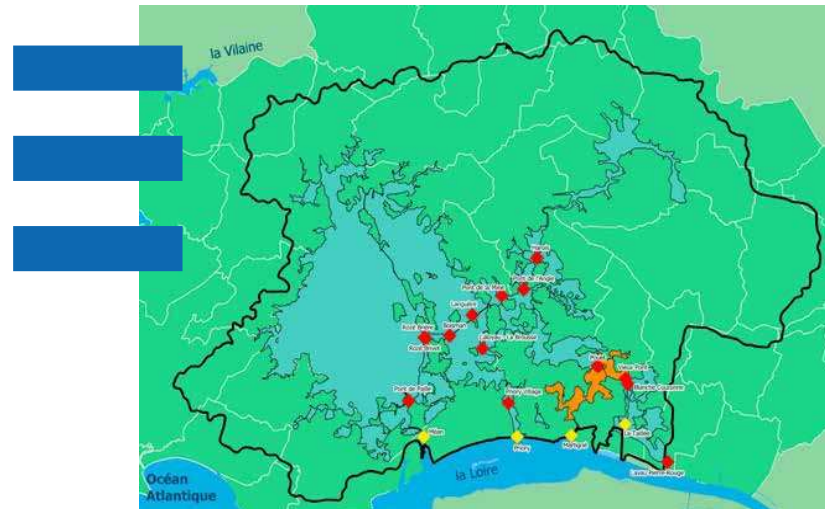
Niveaux d'eau compartiment Blanche

Couronne: en cm cote NGF69



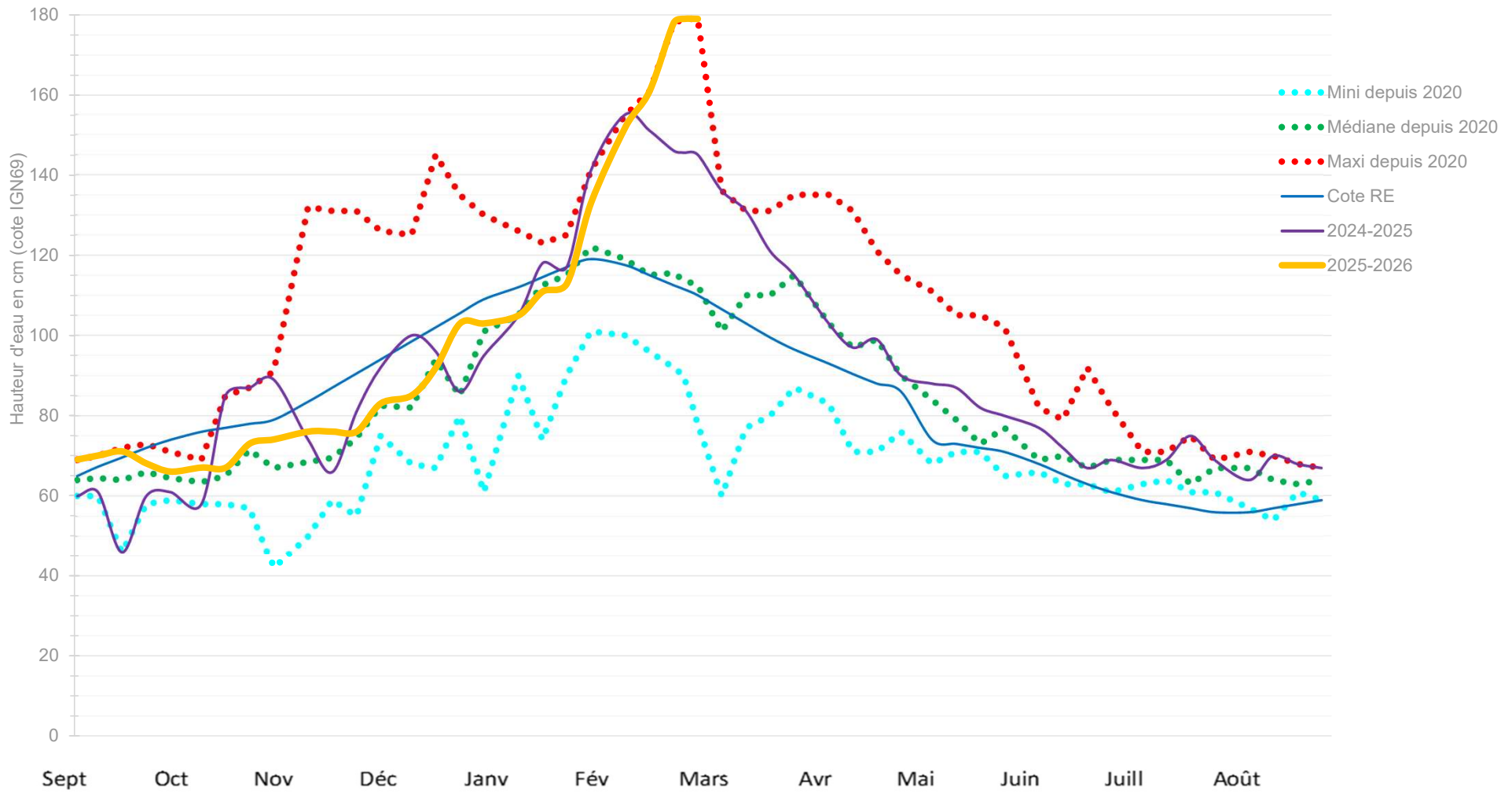
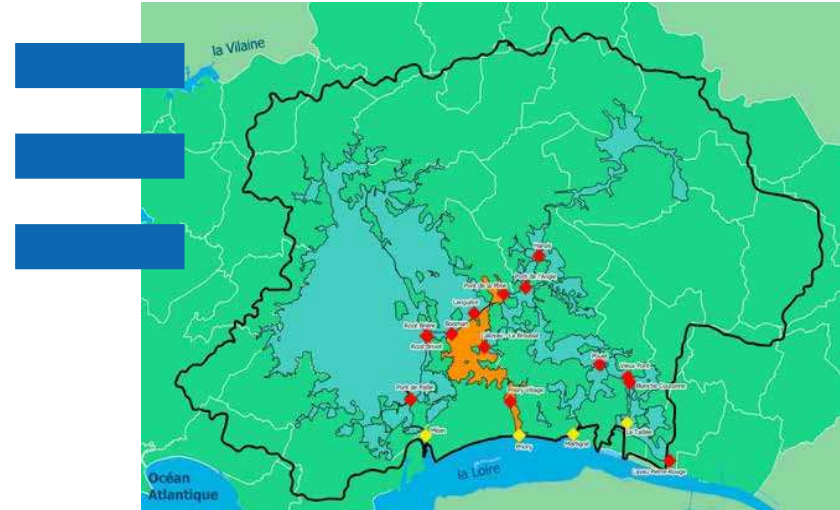


Niveaux d'eau compartiment Martigné et moyenne Taillée côté Loyer: en cm cote NGF69





Niveaux d'eau compartiment Priory / La Guesne : en cm cote NGF69





Niveaux d'eau compartiment Brière, Boulaie et Bas Brivet : en cm cote NGF69 (et cotes Brière)

